



საქართველოს ინტელექტუალური  
საკუთრების ეროვნული ცენტრი

საქპატენტი

**სამრეწველო საკუთრების**

**ოფიციალური**

**ბიულეტენი**

**OFFICIAL BULLETIN  
OF THE INDUSTRIAL PROPERTY**

**17(285)**

2009

თბილისი

**სამრეწველო საკუთრების**

**ოფიციალური**

**ბიულეტენი**

**OFFICIAL BULLETIN  
OF THE INDUSTRIAL PROPERTY**

**17(285)**

**გამოგონებები**

**სასარგებლო მოდელები**

**სამრეწველო ნიშნები**

**სასაქონლო ნიშნები**

ბიულეტენი მოთავსებული მასალების გამოქვეყნების  
თარიღია 2009 წლის 10 სექტემბერი

ბიულეტენი გამოდის თვეში ორჯერ

## **გამოგონებები**

**განაცხადები:** №№ 10453; 10561; 10398; 10205; 11151; 10372; 10067;  
9354; 9756; 9887; 10515; 10408; 10434; 9732; 9936;  
10381

## **სასარგებლო მოდელები**

**განაცხადები:** №№ 11304; 11174; 10815; 11091; 11303; 11085; 11005

## **სამრეწველო ნიმუშები**

**განაცხადები:** №№ 550; 557; 535-536; 545; 537

## **პატენტები გამოგონებებზე (მეორე პუბლიკაცია)**

**პატენტები:** №№ 4766-4779

## **პატენტები სამრეწველო ნიმუშებზე (მეორე პუბლიკაცია)**

**პატენტები:** №№ 393

## სასაქონლო ნიშნები

### საერთაშორისო რეგისტრირებული

სასაქონლო ნიშნები: №№ 47803; 48294; 49797-49803; 49805-49809;  
49930-49932; 49934; 49937-49946; 50009-  
-50020; 50022-50025; 50168; 50191-50202;  
50204-50208; 50210-50211; 50213-50221;  
50290; 50293-50294; 50297; 50301;50307;  
50374; 50377-50380

---

\* აპელაციის შემდეგ გამოქვეყნებული განაცხადების ნომრები აღნიშნულია ვარსკვლავით

\*\* სასამართლოს გადაწყვეტილების შემდეგ გამოქვეყნებული განაცხადის ნომრები აღნიშნულია ვარსკვლავით

**საერთაშორისო კოდეზი ბიბლიოგრაფიული მონაცემების  
ილენტიფიკაციისათვის**

**(გამოგონებები, სასარგებლო მოდელები)**

- (10) ექსპერტიზაგავლილი განაცხადის გამოქვეყნების ნომერი;
- (11) პატენტის ნომერი და სახეობის კოდი;
- (21) განაცხადის სარეგისტრაციო ნომერი;
- (22) განაცხადის შეტანის თარიღი;
- (23) საგამოფენო პრიორიტეტის თარიღი ან აღრინდელი პრიორიტეტის მქონე განაცხადის შეტანის თარიღი და, თუ შესაძლებელია, განაცხადის ნომერი;
- (24) თარიღი, რომლიდანაც იწყება პატენტის მოქმედება;
- (31) საპრიორიტეტო განაცხადის ნომერი;
- (32) საპრიორიტეტო განაცხადის შეტანის თარიღი;
- (33) კოდი ქვეყნისა ან რეგიონული ორგანიზაციისა, რომლის უწყებამაც მიანიჭა ნომერი საპრიორიტეტო განაცხადს;
- (44) დამცავი საბუთის ჯერ არმქონე, მაგრამ ექსპერტიზაგავლილი განაცხადის გამოქვეყნების თარიღი და ბიულეტენის ნომერი;
- (45) რეგისტრაცია გავლილი საპატენტო საბუთის გამოქვეყნების თარიღი;
- (51) საერთაშორისო საპატენტო კლასიფიკაციის ინდექსი;
- (54) გამოგონების დასახელება;
- (57) რეფერატის ტექსტი;
- (60) სრულ ექსპერტიზაგავლილ გამოგონებაზე უცხოური საპატენტო უწყების მიერ გაცემული დამცავი საბუთის ნომერი, თარიღი, რომლიდანაც იწყება ამ დამცავი საბუთის მოქმედება, და კოდი ქვეყნისა ან რეგიონული ორგანიზაციისა, რომლის უწყებამაც გასცა ეს დამცავი საბუთი;
- (62) უფრო აღრინდელი განაცხადის ნომერი და, თუ შესაძლებელია, წარდგენის თარიღი გამოცალკეებული განაცხადის შემთხვევაში;
- (71) განმცხადებლის სახელი, გვარი (ქვეყნის კოდი)\*;
- (72) გამომგონებლის სახელი, გვარი (ქვეყნის კოდი);
- (73) პატენტმფლობელის სახელი, გვარი (ქვეყნის კოდი), მისამართი;
- (74) წარმომადგენლის ან პატენტრწმუნებულის სახელი, გვარი;
- (85) საერთაშორისო განაცხადის ეროვნული ფაზის დაწყების თარიღი;
- (86) საერთაშორისო განაცხადის ნომერი და შეტანის თარიღი;
- (87) საერთაშორისო განაცხადის გამოქვეყნების ნომერი და თარიღი.

---

\* ოურიდიული პირის შემთხვევაში ჩაიწერება მისი სახელწოდება

**საერთაშორისო კოდეზი ბიბლიოგრაფიული მონაცემების  
ილენტიფიკაციისათვის  
(სამრეწველო ნიმუშები)**

- (10) განაცხადის გამოქვეყნების ნომერი;
- (11) ჰატენტის ნომერი და სახეობის კოდი ან რეგისტრაციის ნომერი;
- (15) რეგისტრაციის თარიღი/ჰატენტის გაგრძელების თარიღი;
- (18) ჰატენტის ან რეგისტრაციის მოქმედების ვადის გასვლის სავარაუდო თარიღი;
- (21) განაცხადის ნომერი;
- (22) განაცხადის შეტანის თარიღი;
- (23) საგამოფენო პრიორიტეტის თარიღი ან აღრინდელი პრიორიტეტის მქონე განაცხადის შეტანის თარიღი და, თუ შესაძლებელია, განაცხადის ნომერი;
- (24) თარიღი, რომლიდანაც იწყება ჰატენტის მოქმედება;
- (28) სამრეწველო ნიმუშის რაოდენობა განაცხადში;
- (30) საპრიორიტეტო მონაცემები (განაცხადის ნომერი, განაცხადის შეტანის თარიღი და ორასოიანი კოდი იმ ორგანიზაციის იდენტიფიკაციისათვის, სადაც იყო წარდგენილი საპრიორიტეტო განაცხადი);
- (31) საპრიორიტეტო განაცხადის ნომერი;
- (32) საპრიორიტეტო განაცხადის შეტანის თარიღი;
- (33) კოდი ქვეყნისა ან რეგიონული ორგანიზაციისა, რომლის უწყებამაც მიანიჭა ნომერი საპრიორიტეტო განაცხადს;
- (34) ისმო-ს სტანდარტის - შთ.3 შესაბამისი ორასოიანი კოდი იმ ორგანიზაციის იდენტიფიკაციისათვის, სადაც იყო წარდგენილი საპრიორიტეტო განაცხადი;
- (44) სამრეწველო ნიმუშის გამოქვეყნების თარიღი და ბიულეტენის ნომერი (პირველი პუბლიკაცია);
- (45) საერთაშორისო ბიუროს მიერ დარეგისტრირებული სამრეწველო ნიმუშის გამოქვეყნების თარიღი და ბიულეტენის ნომერი;
- (51) სამრეწველო ნიმუშის საერთაშორისო კლასიფიკაცია (ლოკარნოს კლასიფიკაციის კლასი და ქვეკლასი);
- (54) სამრეწველო ნიმუშის დასახელება;
- (55) სამრეწველო ნიმუშის გამოსახულება;
- (57) სამრეწველო ნიმუშის არსებითი ნიშნების აღწერა, ფერის ჩათვლით;
- (62) აღრინდელი განაცხადის, რეგისტრაციის ან საბუთის ნომერი და, თუ შესაძლებელია, წარდგენის თარიღი, გამოცალკევებული განაცხადის შემთხვევაში;
- (71) განმცხადებლის სახელი, გვარი (ქვეყნის კოდი)\*, მისამართი;
- (72) ავტორის სახელი, გვარი (ქვეყნის კოდი);
- (73) ჰატენტმფლობელის სახელი, გვარი (ქვეყნის კოდი), მისამართი;
- (74) წარმომადგენლის სახელი, გვარი და მისამართი;
- (81) შესაბამისი მონაწილე მხარეები \*\*
  - II. მონაწილე მხარეები, აღნიშნული 1960 წლის აქტის თანახმად
  - III. მონაწილე მხარეები, აღნიშნული 1999 წლის აქტის თანახმად
- (85) მფლობელის მუდმივი საცხოვრებელი ადგილი \*\*;
- (86) მფლობელის მოქალაქეობა \*\*;
- (87) მფლობელის საცხოვრებელი ადგილი \*\*;
- (88) ქვეყანა, სადაც მფლობელს აქვს ნამდვილი და მოქმედი სამრეწველო ან სავაჭრო სანარმო \*\*

---

\* იურიდიული პირის შემთხვევაში ჩაიწერება მისი სახელწოდება  
\*\* (81), (85), (86), (87), (88) კოდების მონაცემების აღნიშვნებისათვის გამოიყენება ისმო-ს სტანდარტის - ST.3 შესაბამისი ორასოიანი კოდი

## **გამოგონებებისა და სასარგებლო მოდელების საერთაშორისო კლასიფიკაციის ინდექსები**

- განყოფილება A – ადამიანის პირველადი მოთხოვნების საგნები  
განყოფილება B – ტექნოლოგიური პროცესები; ტრანსპორტირება  
განყოფილება C – ქიმია; მეტალურგია  
განყოფილება D – საფეიქრო ნაწარმი; ქაღალდი  
განყოფილება E – მშენებლობა; სამთო საქმე; სტაციონარული ნაგებობები  
განყოფილება F – მექანიკა; განათება; გათბობა; იარაღი; ასაფეთქებელი  
სამუშაოები  
განყოფილება G – ფიზიკა  
განყოფილება H – ელექტრობა
- 

### **ბიულეტენში გამოქვეყნებული კოდები**

- (21) AP 0000 000000 – გამოგონებაზე განაცხადის ნომერი;  
(10) AP 0000 0000 A – გამოგონებაზე განაცხადის გამოქვეყნების ნომერი  
(პირველი პუბლიკაცია);  
(11) P 0000 0000 B – გამოგონების პატენტის ნომერი (მეორე პუბლიკაცია);  
(21) API 0000 000000 – შემოტანილ პატენტზე განაცხადის ნომერი;  
(11) PI 0000 0000 A – შემოტანილი პატენტის ნომერი (პირველი  
პუბლიკაცია);  
(21) AU 0000 000000 – სასარგებლო მოდელებზე განაცხადის ნომერი;  
(10) AU 0000 000 U – სასარგებლო მოდელებზე განაცხადის გამოქვეყნების  
ნომერი (პირველი პუბლიკაცია);  
(11) U 0000 000 Y – სასარგებლო მოდელების პატენტის ნომერი  
(მეორე პუბლიკაცია);  
(21) AD 0000 000000 – სამრეწველო ნიმუშზე განაცხადის ნომერი;  
(10) AD 0000 000 S – სამრეწველო ნიმუშზე განაცხადის გამოქვეყნების  
ნომერი (პირველი პუბლიკაცია);  
(11) D 0000 000 S – სამრეწველო ნიმუშის პატენტის ნომერი (მეორე  
პუბლიკაცია)

**ორასოიანი კოდები და მათი შესაბამისი სახელმწიფოების,  
საერთაშორისო და რეგიონალური ორგანიზაციების დასახელება  
(იხმოს სტანდარტი 3)**

AD	ანდორა	CK	კუკის კუნძულები
AE	არაბთა გაერთიანებული საამიროები	CL	ჩილე
AF	ავღანეთი	CM	კამერუნი
AG	ანტიგუა და ბარბუდა	CN	ჩინეთი
AI	ანგილია	CO	კოლუმბია
AL	ალბანეთი	CR	კოსტა-რიკა
AM	სომხეთი	CU	კუბა
AN	ანტილის კუნძულები (ნიდერლანდები)	CV	მწვანე კონცხის კუნძულები
AO	ანგოლა	CY	კვიპროსი
AP	საწარმოო საკუთრების აფრიკის რეგიონალური ორგანიზაცია	CZ	ჩეხიის რესპუბლიკა
AR	არგენტინა	DE	გერმანია
AT	ავსტრია	DJ	ჯიბუტი
AU	ავსტრალია	DK	დანია
AW	არუბა	DM	დომინიკა
AZ	აზერბაიჯანი	DO	დომინიკელთა რესპუბლიკა
BA	ბოსნია და ჰერცეგოვინა	DZ	ალჟირი
BB	ბარბადოსი	EA	ევრაზიის საჰაერო ორგანიზაცია (EAPO)
BD	ბანგლადეში	EC	ეკვადორი
BE	ბელგია	EE	ესტონეთი
BF	ბურკინა-ფასო	EG	ეგვიპტე
BG	ბულგარეთი	EH	დასავლეთი საჰარა
BH	ბაჰრეინი	EM	შინაგანი ბაზრის ჰარმონიზაციის უწყება (სასაქონლო ნიშნები და სამრეწველო ნიმუშები (OHIM))
BI	ბურუნდი	EP	ევროპის საჰაერო უწყება
BJ	ბენინი	ER	ერიტრეა
BM	ბერმუდის კუნძულები	ES	ესპანეთი
BN	ბრუნეი-დარუსალამი	ET	ეთიოპია
BO	ბოლივია	FI	ფინეთი
BR	ბრაზილია	FJ	ფიჯი
BS	ბაჰამის კუნძულები	FK	ფოლკლენდის კუნძულები
BT	ბჰუტანი	FO	ფარერის კუნძულები
BV	ბუვეტის კუნძულები	FR	საფრანგეთი
BW	ბოტსვანა	GA	გაბონი
BX	ბენელუქსის სასაქონლო ნიშნების უწყება (BBM) და ბენელუქსის სამრეწველო ნიშნების უწყება (BBDM)	GB	დიდი ბრიტანეთი
BY	ბელორუსია	GD	გრენლანდია
BZ	ბელიზი	GE	საქართველო
CA	კანადა	GH	განა
CD	კონგოს დემოკრატიული რესპ.	GI	გიბრალტარი
CF	ცენტრალური აფრიკის რესპ.	GL	გრენლანდია
CG	კონგო	GM	გამბია
CH	შვეიცარია	GN	გვინეა
CI	კოტ-დ'ივუარი	GQ	ეკვატორული გვინეა



GR	საბერძნეთი	MA	მაროკო
GS	სამხრეთი ჯორჯია და სამხრეთი სენდ-ვიჩის კუნძულები	MC	მონაკო
GT	გვატემალა	MD	მოლდავეთი
GW	გვინეა-ბისაუ	MG	მადაგასკარი
GY	გაიანა	MK	მაკედონია ყოფილი იუგოსლავია
HK	ჰონკონგი	ML	მალი
HN	ჰონდურასი	MM	მიანმა
HR	ხორვატია	MN	მონღოლეთი
HT	ჰაიტი	MO	მაკაო
HU	უნგრეთი	MP	ჩრდ. მარიანას კუნძულები
IB	ინტელექტუალური საკუთრების მსოფლიო ორგანიზაციის (WIPO) საერთაშორისო ბიურო	MR	მავრიტანია
ID	ინდონეზია	MS	მონსერატი
IE	ირლანდია	MT	მალტა
IL	ისრაელი	MU	მავრიკია
IN	ინდოეთი	MV	მალდივი
IQ	ერაყი	MX	მექსიკა
IR	ირანის ისლამური რესპუბლიკა	MW	მალავი
IS	ისლანდია	MY	მალაიზია
IT	იტალია	MZ	მოზამბიკი
JM	იამაიკა	NA	ნამიბია
JO	იორდანია	NE	ნიგერი
JP	იაპონია	NG	ნიგერია
KE	კენია	NI	ნიჟარაგუა
KG	ყირგიზეთი	NL	ნიდერლანდები
KH	კამპუჩია	NO	ნორვეგია
KI	კირიბატი	NP	ნეპალი
KM	კომორის კუნძულები	NR	ნაურუ
KN	სენტ-კიტსი და ნევისი	NZ	ახალი ზელანდია
KP	კორეის სახალხო დემოკრატიული რესპუბლიკა	OA	აფრიკის ინტელექტუალური საკუთრების ორგანიზაცია (OAPI)
KR	კორეის რესპუბლიკა	OM	ომანი
KW	კუვეიტი	PA	პანამა
KY	კაიმანის კუნძულები	PE	პერუ
KZ	ყაზახეთი	PG	პაპუა-ახალი გვინეა
LA	ლაოსი	PH	ფილიპინები
LB	ლიბანი	PK	პაკისტანი
LC	სენტ-ლუსია	PL	პოლონეთი
LI	ლიხტენშტაინი	PT	პორტუგალია
LK	შრი-ლანკა	PW	პალაუ
LR	ლიბერია	PY	პარაგვაი
LS	ლესოტო	QA	კატარი
LT	ლიტვა	RO	რუმინეთი
LU	ლუქსემბურგი	RU	რუსეთის ფედერაცია
LV	ლატვია	RW	რუანდა
LY	ლიბია	SA	საუდის არაბეთი

SB	სოლომონის კუნძულები	TP	აღმოსავლეთი ტიმორი
SC	სეიშელის კუნძულები	TR	თურქეთი
SD	სუდანი	TT	ტრინიდადი და ტობაგო
SE	შვედეთი	TV	ტუვალუ
SG	სინგაპური	TW	ტაივანი, ჩინეთის პროვინცია
SH	წმინდა ელენეს კუნძული	TZ	ტანზანია
SL	სლოვენია	UA	უკრაინა
SK	სლოვაკია	UG	უგანდა
SL	სიერა-ლეონე	US	აშშ
SM	სან-მარინო	UY	ურუგვაი
SN	სენეგალი	UZ	უზბეკეთი
SO	სომალი	VA	ვატიკანი
SR	სურინამი	VC	სენტ-ვინსენტი და გრენადინები
ST	სან-ტომე და პრინსიპი	VE	ვენესუელა
SV	სალვადორი	VG	ვირჯინის კუნძულები (ბრიტანეთი)
SY	სირია	VN	ვიეტნამი
SZ	სვაზილენდი	VU	ვანუატუ
TC	თერქსის და კაიკოსის კუნძულები	WO	WIP-ინტელექტუალური საკუთრების მსოფლიო ორგანიზაცია
TD	ჩადი	WS	სამოა
TG	ტოგო	YE	იემენი
TH	ტაილანდი	YU	იუგოსლავია
TJ	ტაჯიკეთი	ZA	სამხრეთი აფრიკა
TM	თურქმენეთი	ZM	ზამბია
TN	ტუნისი	ZW	ზიმბაბვე
TO	ტონგა		

# 1. გამომგონებელი

## 1.1. ბანასხალა (რეფერატები)

განაცხადები, რომლებზეც გათვალისწინებულია შედგება "საქპატენტის" სააპელაციო პალატაში, გამოქვეყნებიდან სამი თვის განმავლობაში.

### ბანყოფილება A

#### A 23

(10) AP 2009 10453 A (51) Int. Cl. (2006)  
A 23 G 3/32

(21) AP 2007 010453 (22) 2007 12 25

(71) ნანი ძნელაძე (GE)

ჭავჭავაძის ქ. 10, ბ.23, 3500,

ოზურგეთი (GE);

ზურაბ ძნელაძე (GE)

მეცნიერების ქ. 9, ბ.7, ანასეული, 3503,

ოზურგეთი (GE);

გონა ძნელაძე (GE)

ნიკოლაძის ქ.5ა, 0108, თბილისი (GE)

(72) ნანი ძნელაძე (GE);

ზურაბ ძნელაძე (GE);

გონა ძნელაძე (GE)

(54) *კოლერის წარმოების ხერხი*

(57) ხერხი ითვალისწინებს შაქრის გაღვლილ-ბას თხევად ფაზაში, თხევადი ფაზის დამატებას, ნარევის დუღილს, გაფილტვრას და დაფასობას, ამასთან, თხევადი ფაზის სახით გამოიყენება ჩაის წყლიანი ექსტრაქტი მშრალი ნივთიერების 5-20% შემცველობით, გასაღვლი შაქრის წონის 40%-ის რაოდენობით.

მუხლები: 1 დამოუკიდებელი

(10) AP 2009 10561 A (51) Int. Cl. (2006)  
A 23 L 2/00

(21) AP 2008 010561 (22) 2008 03 12

(71) ინგუშ ჭოლაძე (GE)

მეცნიერების ქ.3, ანასეული, 3503,

ოზურგეთი (GE);

ეთერ მაგრაქველიძე (GE)

მეცნიერების ქ. 3, ანასეული, 3503,

ოზურგეთი (GE);

მირზა ჭოლაძე (GE)

მეცნიერების ქ.3, ანასეული, 3503,

ოზურგეთი (GE);

ზურაბ მაისურაძე (GE)

უნივერსიტეტის ქ. 12, ანასეული, 3503,

ოზურგეთი (GE);

ვლადიმერ ბოკუჩავა (GE)

მეცნიერების ქ.12, ანასეული, 3503,

ოზურგეთი (GE)

(72) ინგუშ ჭოლაძე (GE);

ეთერ მაგრაქველიძე (GE);

მირზა ჭოლაძე (GE);

ზურაბ მაისურაძე (GE);

ვლადიმერ ბოკუჩავა (GE)

(54) *მატონიზებული სასმელის წარმოების ხერხი*

(57) ხერხი ითვალისწინებს ყურძნიდან წვენი მიღებას, წვენი გამოწურვის შედეგად მიღებული ნარჩენის ექსტრაქციას ცხელი წყლით 15-20 წუთის განმავლობაში ნარჩენისა და ცხელი წყლის თანაფარდობით 1:(5-7), ექსტრაქტის გაფილტვრას, წვენი და ექსტრაქტის კუპაურებას თანაფარდობით 1:1, რის შემდეგაც წარმოებს კუპაურის ალკოჰოლური დუღილი ალკოჰოლის 1,5-2 მოც. % შემცველობამდე 8-10 წუთის განმავლობაში, კუპაურის გაფილტვრას, რის შემდეგაც კუპაურს ემატება ნატრიუმის ბენზოატი 0,02-0,04 მას.% რაოდენობით, ნახშირორჟანგით გაჯერებას და ჩამოსხმას.

მუხლები: 1 დამოუკიდებელი

#### A 61

(10) AP 2009 10398 A (51) Int. Cl. (2006)

A 61 K 31/708

A 61 K 31/7084

A 61 K 31/4425

A 61 K 9/00

A 61 P 9/04

A 61 P 9/10

A 61 P 9/12

A 61 P 43/00

(21) AP 2006 010398 (22) 2006 04 19

(31) 2005112851

(32) 2005 04 28

(33) RU

(71) ობშჩესტვო ს ოგრანიზენი ოტვეტსტვენოსტიუ "ნაუნო-პროიზოდსტვენაია კომპანია "ფარმასოფტ"(RU) 115280, ქ.მოსკოვი, ულ. ავტოზავოდსკაია, დ. 22 (RU)

(72) გალინა ვიქტორენა სუკოიანი (RU);

თენგიზ გივიევი ხარებავა (RU)

(74) შალვა გვარამაძე

(85) 2007 11 28

(86) PCT/RU2006/000198, 2006 04 19

(54) *სამკურნალო საშუალება სხვადასხვა ორბანოს უჯრედებში აკოპტოზური ცვლილებების პრობრუსირების და ამ პროცესის მონიტორინგის ნეკროზულ დაზიანებად ბარდაქმნის თაშიდან ასაცილებლად*

(57) სამკურნალო საშუალება შეიცავს 3-ოქსიპირიდინს ან მის წარმოებულს, პურინს ან მის წარმოებულს და ნიკოტინამიდ ადენინ დინუკლეოტიდს.

მუხლები: 1 დამოუკიდებელი

17 დამოკიდებული

ფიგურა: 2

(10) AP 2009 10372 A (51) Int. Cl. (2006)  
 A 61 M 15/00  
 B 65 D 75/36  
 B 65 B 61/02

(21) AP 2006 010372 (22) 2006 04 13

(31) 0507710.2

(32) 2005 04 15

(33) GB

(71) ვექტურა დელივერი დივაისიზ  
 ლიმიტიდ (GB)  
 1 პროსპექტ უესტ, ჩიპენჰემი, უილტშირი,  
 SN14 6FH (GB)

(72) ანდრეას, მარკ მელინიოტისი (GB);  
 პიტერ, ალან ევანსი (GB);  
 სტივენ, ვილიამ ისონი (GB);  
 კვენტინ, ჯონ ჰარმერი (GB)

(74) გურამ ციციშვილი

(85) 2007 11 15

(86) PCT/EP2006/061606, 2006 04 13

(54) **ბლისტერული შეფუთვა**

(57) შეფუთვა შეიცავს მიმორიგებულ ბლისტერულ ღრუებს, რომელთაგან ყოველი მომხმარებლის მიერ ინჰალაციის მიზნით შესრულებულია სამკურნალწამლო საშუალებების ინდივიდუალური დოზების მოთავეებისა და შენახვის შესაძლებლობით. შეფუთვა შეიცავს კილიტას შრესა და გარე პოლიმერულ შრეს. ბლისტერული ღრუ ან ბლისტერული ღრუების გარკვეული რაოდენობა გამოყოფილია მომიჯნავე ღრუებისაგან შესუსტებული არით, რომელიც ფორმირებულია კილიტას შრიდან გარე პოლიმერული შრის უბნის მოცილებით ან წანაცვლებით.

მუხლები: 5 დამოუკიდებელი  
 24 დამოკიდებული

ფიგურა: 13

**ბანყოფილება B**

**B 42**

(10) AP 2009 10205 A (51) Int. Cl. (2006)  
 B 42 D 1/04  
 B 42 D 1/00  
 B 42 D 15/10

(21) AP 2005 010205 (22) 2005 01 31

(71) ტრიუბ აგ (CH)  
 პინტერ ბანჰოფშტრასე 12, 5001  
 აარაუ (CH)

(72) პოლ კრისტენი (CH);  
 სტეფან ეგლი (CH);  
 კრისტოფ შტუტცი (CH);  
 ოლივერ ფანხაუზერი (CH);  
 სტეფან ჰოფსტეტერი (CH)

(74) ალექსანდრე მიქაძე

(85) 2007 07 31

(86) PCT/CH2005/000049, 2005 01 31

(54) **წიბნაპი ამოსონალური მონაცემებით**

(57) წიბნაპი შეიცავს წინა და უკანა გვერდის მქონე მრავალ ფურცელს ყდებს შორის. ყდასთან ხისტად მიმაგრებულია, სულ ცოტა, ერთი მონაცემთა საიტი, რომელიც შეიცავს დრეკად შრეს, რომელიც მისი უბნით გამოშვებულია მონაცემთა მატარებლიდან. მონაცემთა საიტი ამ უბნით შეერთებულია ყდასთან და დანარჩენ ფურცლებთან.

მუხლები: 3 დამოუკიდებელი  
 12 დამოკიდებული  
 ფიგურა:10

**B 64**

(10) AP 2009 11151 A (51) Int. Cl. (2006)  
 B 64 C 27/32  
 B 64 C 11/04

(21) AP 2009 011151 (22) 2009 03 09

(71) რაულ თურმანიძე (GE)  
 ფანასკერტელის 19, ბ.134, 0194,  
 თბილისი (GE);  
 რევაზ ბიძინაშვილი (GE)  
 ი. აბაშიძის ქ. 46, 0179, თბილისი (GE);  
 ომარ რუხაძე (GE)  
 დიდმის სასწავლო საცდელი  
 მეურნეობა, 3305, მცხეთა (GE);  
 თეიმურაზ მოსაშვილი (GE)  
 XII მკრ. კორპ.36, ბ.42, 3700,  
 რუსთავი (GE)

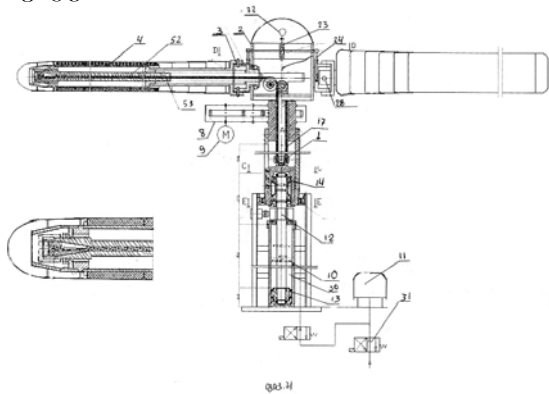
(72) რაულ თურმანიძე (GE);  
 რევაზ ბიძინაშვილი (GE);  
 ომარ რუხაძე (GE);  
 თეიმურაზ მოსაშვილი (GE)

(54) **ცვალებადი ბეჭდვითი საკაპრო ხრახნი**

(57) ხრახნი შეიცავს კორპუსს 1, მილისს 2, მასთან სახსრულად დაკავშირებულ ფრთებს, რომლებიც შედგება შიდა და გარე ნაწილისაგან 3 და 4, ამასთან, გარე ნაწილი შიდასთან დაკავშირებულია ტელესკოპურად და გააჩნია მის მიმართ გრძივად გადაადგილების შესაძლებლობა შიდა უძრავი ნაწილის ლონჟერონზე 5 გარე ნაწილის ლონჟერონის 6 გადაადგილების გზით. ხრახნი აღჭურვილია ღრუ ლილვით 7, რომელიც რედუქტორის 8 მეშვეობით დაკავშირებულია ძრავთან 9, და დიამეტრის ცვლის მოწყობილობით, რომელიც შედგება კორპუსში განლაგებული ჰიდროცილინდრისაგან 10, რომელიც დაკავშირებულია ჰიდროპნევმაკუმულატორთან 11. ჰიდროცილინდრის ჭოკის 12 ერთ მხარეს დამაგრებულია დგუში 13, ხოლო მეორე მხარეს - სამაგრი ელემენტი 14 ბაგირისათვის. სამაგრ ელემენტს გააჩნია კორპუსთან დაკავშირებულ მიმართველში 15 გადაადგილების შესაძლებლობა. კორპუსშივეა განლაგებული დიამეტრის ცვლის

მოწყობილობის მაფიქსირებელი მექანიზმი 16. ბაგირი 17 სამაგრი ელემენტის, შკივების 18, ფრთის შეწვეულ მდგომარეობაში მაფიქსირებელი მექანიზმის 19, საყრდენ-მაცენტრებელი ელემენტის 20 გავლით და სამაგრი ელემენტის 21 მეშვეობით დაკავშირებულია ფრთის გარე ნაწილთან.

მუხლები: 1 დამოუკიდებელი  
17 დამოკიდებული  
ფიგურა: 9



**ბანყოფილება C**

**C 04**

(10) AP 2009 10067 A (51) Int. Cl. (2006)  
C 04 B 26/00

- (21) AP 2007 010067 (22) 2007 05 17
- (71) ვასტანგ კაიშაური (GE)  
გ.კვინიტაძის ქ.10, 0112, თბილისი (GE)
- (72) ვასტანგ კაიშაური (GE)
- (54) პოლიმერბაბლი
- (57) პოლიმერბეტონი, რომელიც შეიცავს პოლიეთერის ფისს და გრანულირებული ფოსფორული წილის ქვიშას ან ფოსფორული გრანულირების მიკროშემავსებელს ან ფოსფორული წილის ღორღს კომპონენტების გარკვეული თანაფარდობით, მას%.

მუხლები: 1 დამოუკიდებელი  
ცხრილი: 2

**C 06**

(10) AP 2009 9354 A (51) Int. Cl. (2006)  
C 06 C 5/04

- (21) AP 2004 009354 (22) 2004 09 20
- (31) PI0303546-8
- (32) 2003 09 19
- (33) BR
- (71) ბრიტანიტე ს/ა - ინდუსტრიას კიმიკას (BR)  
რუა დელეგადო ბრუნო დე ალმეიდა, S/Nº, ტატუკუარა, 80.950-000

- კურიტიბა (BR)
- (72) მარკო ანტონიო ფალკეტე (BR)
- (74) შალვა გვარამაძე
- (85) 2006 04 19
- (86) PCT/BR2004/000178, 2004 09 20

(54) თბური დარტყმითი მილის დამზადების ხერხი და ამ ხერხით დამზადებული თბური დარტყმითი მილი

(57) ხერხი ითვალისწინებს საწვავი ნივთიერებისა და არააქტიური ინდივიდუალური კომპონენტების უწყვეტად და დოზირებულად დამატების საშუალებას, პლასტმასის მილის იმავდროული ფორმირებით.

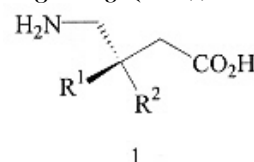
მუხლები: 2 დამოუკიდებელი  
7 დამოკიდებული

ცხრილი: 1  
ფიგურა: 3

**C 07**

(10) AP 2009 9756 A (51) Int. Cl. (2006)  
C 07 C 253/30  
C 07 C 255/03  
C 07 C 227/18  
C 07 D 207/04

- (21) AP 2005 009756 (22) 2005 06 09
- (31) 60/581,671; 60/629,034
- (32) 2004 06 21; 2004 11 18
- (33) US; US
- (71) უორნერ- ლამბერტ კომპანი ლს (US)  
201 ტეიბორ როუდ, მორის პლეინსი, შტატი ნიუ ჯერსი 07950 (US)
- (72) შანგჰუი ჰუ (CN);  
კარლოს ალბერტო მარტინესი (CO);  
ჯუნჰუა ტაო (CN);  
უილიამ იუჯინ ტალი (IE);  
პატრიკ უერარდ თომას კელეპერი (IE);  
ივ რენე დიუმონდი (IE)
- (74) შალვა გვარამაძე
- (85) 2006 12 11
- (86) PCT/IB2005/001924, 2005 06 09
- (54) პრეპარატიონის და მონათესავე ნაერთების მიღების ხერხები
- (57) ნაერთის, ფორმულით (I)



(R<sup>1</sup>, R<sup>2</sup> მნიშვნელობები განსაზღვრულია აღწერილობაში), ან მისი ფარმაცევტულად მისაღები კომპლექსის, მარილის, სოლვატის ან პიდრატის მიღების ხერხები.

მუხლები: 9 დამოუკიდებელი  
4 დამოკიდებული  
ფიგურა: 2

(10) AP 2009 9887 A (51) Int. Cl. (2006)  
 C 07 D 241/20  
 C 07 D 401/12  
 C 07 D 401/14  
 C 07 D 403/04  
 C 07 D 403/14

(21) AP 2005 009887 (22) 2005 08 15

(31) 60/605,086

(32) 2004 08 26

(33) US

(71) პფაიზერ ინკ. (US)  
 235 ისტ 426დ სტრიტ, ნიუ იორკი,  
 NY 10017 (US)

(72) ჯინგრონგ ჯინ ქიუი (US);  
 ლი ენდრიუ ფანკი (US);  
 ლეი ჯია (US);  
 პეი-პეი კუნგი (US);  
 ჯერი ჯიალუნ მენგი (US);  
 მიტჩელ დევიდ ნამბუ (US);  
 მისონ ადან პეირიში (US);  
 ჰონგ შენი (CN);  
 მიშელ ბიჩ ტრან-დიუბი (US)

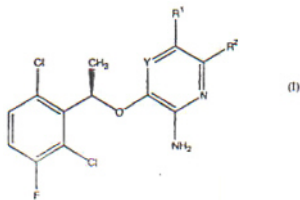
(74) შალვა გვარამაძე

(85) 2007 02 26

(86) PCT/IB2005/002837, 2005 08 15

(54) ენანტიომერულად სუფთა ამინოჰეტი-  
 როარილური ნაერთები, როგორც  
 პროტეინის კინაზას ინჰიბიტორები

(57) ენანტიომერულად სუფთა ნაერთები  
 ფორმულით I,



ან მისი ფარმაცევტულად მისაღები მარილი,  
 ჰიდრატი ან სოლვატი, მათი შემცველი ფარ-  
 მაცევტული კომპოზიცია და გამოყენება ძუ-  
 ძუმწოვარში ანომალური უჯრედის ზრდის,  
 როგორცაა კიბო, სამკურნალოდ.

მუხლები: 5 დამოუკიდებელი  
 10 დამოკიდებული

**ბანყოფილება E**

**E 01**

(10) AP 2009 10515 A (51) Int. Cl. (2006)  
 E 01 B 29/22

(21) AP 2006 010515 (22) 2006 07 07

(31) 0514907.5

(32) 2005 07 20

(33) GB

(71) მალტიკლიპ კო. ლტდ. (GB)  
 63 სთეიშენ როუდ, ედლსთოუნი, სურეი

KT15 2AR (GB)

(72) რიჩარდ ბოინტონი (GB);  
 იან, ანდერს სვენდსენი (NO)

(74) თამაზ შილაკაძე

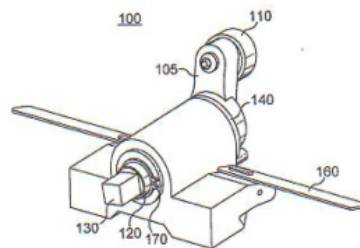
(85) 2008 02 19

(86) PCT/GB2006/002536, 2006 07 07

(54) მოწყობილობა, ხმარში და ღანაღბარი  
 რკინიგზის რელსის ასაწმენად

(57) მოწყობილობა შეიცავს ბერკეტს 105 და  
 გორგოლაჭს 110, რომელიც დამაგრებულია  
 ბერკეტზე ბრუნვის შესაძლებლობით. ბერ-  
 კეტს 105 აქვს ბრუნვის შესაძლებლობა  
 გორგოლაჭის 110 რელსთან მისაყვანად და  
 მასზე მისაბჯენად ისე, რომ მოსდოს მას ამ-  
 წვეი ძალა, ამასთან, მოწყობილობა აღჭურ-  
 ვილია სამაგრი საშუალებებით 160 მოწყო-  
 ბილობის რელსის სამაგრ სისტემასთან გა-  
 სართად მისაერთებლად.

მუხლები: 3 დამოუკიდებელი  
 30 დამოკიდებული  
 ფიგურა: 18



(10) AP 2009 10408 A (51) Int. Cl. (2006)  
 E 01 C 19/20

(21) AP 2005 010408 (22) 2005 05 04

(71) ბომბფორმ, ს.ლ. (ES)

C/ვილაბლარეიქს, 60, პოლიგონო  
 ინდუსტრიალ ტორე მირონა, E-17190  
 სალტი (ES)

(72) კონრადო პონტ ფეისესი (ES)

(74) თამაზ შილაკაძე

(85) 2007 12 03

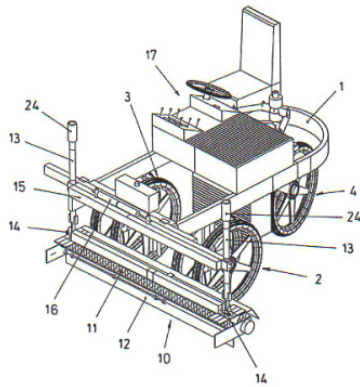
(86) PCT/ES2005/000239, 2005 05 04

(54) მანქანა ბრუნვზე მასალების  
 დასაგმებად

(57) მანქანა შეიცავს სამ დამოუკიდებელ  
 თელიან კვანძს 2, 3 და 4, ჰიდრაულიკურ ამძ-  
 რავ სისტემას, რომელსაც გააჩნია ინდივიდუ-  
 ალურად და შერჩევითად თითოეული აღნიშ-  
 ნული თელიანი კვანძისათვის ჰიდრაულიკუ-  
 რი სითხის შეწყვეტის შესაძლებლობა. მან-  
 ქანის წინა ნაწილზე მიერთებულია მარეგუ-  
 ლირებელი თავი 10, რომელიც აღჭურვილია  
 საგები მასალის გამანაწილებელი და გასას-  
 წორებელი ელემენტით, ამასთან, თავი მო-  
 თავსებულია ისეთნაირად, რომ აქვს შესაძ-  
 ლებლობა იმოძრაოს გვერდითი მიმართუ-  
 ლელებით.

მუხლები: 1 დამოუკიდებელი  
 3 დამოკიდებული

ფიგურა: 11



### ბანყოფილება G

G 08

(10) AP 2009 10434 A (51) Int. Cl. (2006) G 08 B 25/08

(21) AP 2006 010434 (22) 2006 05 18  
 (31) 20050100258  
 (32) 2005 05 18  
 (33) GR  
 (71) კინტეკ ანონიმოს ტექნიკი ეტერია ემპორიას კე იპოსტირსისტიმატონ იპსილის ტექნოლოჯიას კე იდიოტიკი ეპიპირიდექტრონიკონ იპირესიონ ასფალიას (GR)  
 78 ვოულიაგემენის აგენიუ, ვოულა, ათენი 16673 (GR)

(72) კირიაკოს ტსიგიროგლუ (GR)  
 (74) ალექსანდრე გუგუტკორი  
 (85) 2007 12 17  
 (86) PCT/GR2006/000025, 2006 05 18  
 (54) **ტელევეტრიული სიბნალების შემკრები, დამამუშავებელი, დიაგნოსტიკური, გადამცემი, მაკონტროლებელი და გამააქტიურებელი სისტემა**

(57) სისტემა შეიცავს გარკვეული ზონიდან მონაცემების შეგროვების საშუალებას, დაგროვილი მონაცემების დამუშავების საშუალებას, ტექნიკური მომსახურების სახეობის განსაზღვრის საშუალებას, დამუშავებული მონაცემების გადაცემის საშუალებასა და მართვის დისტანციურ ცენტრთან ინფორმაციის გაცვლის საშუალებას, ამასთან, სისტემა შესრულებულია შეგროვილი მონაცემების გაერთიანების, კონკრეტულ შემთხვევაში საჭირო ტექნიკური მომსახურების სახეობის განსაზღვრისა და ამ შედეგის დისტანციური მართვის ცენტრის ოპერატორთან გაგზავნის შესაძლებლობით.

მუხლები: 1 დამოუკიდებელი  
 3 დამოკიდებული

ფიგურა: 1

### ბანყოფილება H

H 04

(10) AP 2009 9732 A (51) Int. Cl. (2006) H 04 L 1/00

H 04 L 1/18  
H 04 L 12/54

(21) AP 2005 009732 (22) 2005 04 29  
 (31) 60/568,937  
 (32) 2004 05 07  
 (33) US

(71) ინტერდიჯიტალ ტექნოლოჯი კორპორეიშენ (US)  
 3411 სილვერსაიდ როუდ, კონკორდ პლაზა, სუიტ 105, ჰეგლი ბილდინგ, უილმინგტონი, DE 19810 (US)

(72) გუოდუნ ჯანი (CN);  
 სტივენ ი. ტერი (US)

(74) თამაზ შილაკაძე  
 (85) 2006 12 06

(86) PCT/US2005/015476, 2005 04 29

(54) **ხერხი და მოწყობილობა მონაცემთა სიცოცხლის ხანგრძლივობის ტაიმერის უზნაძიის შესასრულებლად გაფართოებული ბამოყოფილი არხის გადაცემა-ბისათვის**

(57) უსადენო საკომუნიკაციო სისტემა, რომელიც ხელს უწყობს გაფართოებული გამოყოფილი არხის (E-DCH) გადაცემებს, შეიცავს უსადენო გადაცემ/მიღებ მოწყობილობას (WTRU), სულ ცოტა, ერთ B-კვანძს და რადიოქსელის კონტროლერს (RNC). WTRU შეიცავს ბუფერს, მონაცემთა სიცოცხლის ხანგრძლივობის ტაიმერს, მონაცემთა განმეორებითი გადაცემების მთვლელს, გამეორების ჰიბრიდული ავტომატური მოთხოვნის (H-ARQ) პროცესს და კონტროლერს. ტაიმერი აწესებს მონაცემთა სიცოცხლის ხანგრძლივობას ბუფერში შენახული, სულ ცოტა, ერთი მონაცემთა ბლოკისათვის. თუ ფიზიკური რესურსები არ იყო განაწილებული მონაცემთა ბლოკისათვის, რომელიც დაკავშირებულია სიცოცხლის ხანგრძლივობის ტაიმერთან, რომლის დრო ახლოსაა ამოწურვასთან, WTRU გზავნის არხის განაწილების სასწრაფო მოთხოვნას. თუ ფიზიკური რესურსები იყო განაწილებული, მონაცემთა ბლოკს გადასაცემად ენიჭება პრიორიტეტი სხვა მონაცემთა ბლოკების მიმართ. მონაცემთა ბლოკს უკუაგდებენ, თუ სიცოცხლის ხანგრძლივობის ტაიმერის დრო იწურება, ან თუ WTRU იღებს უკუაგდების ინფორმაციას, რომელიც აჩვენებს, რომ მონაცემთა ბლოკი წარმატებით იყო მიღებული B-კვანძის მიერ.

მუხლები: 2 დამოუკიდებელი  
 12 დამოკიდებული

ფიგურა: 2

(10) AP 2009 9936 A (51) Int. Cl. (2006)  
 H 04 L 12/56  
 H 04 W 72/12  
 H 04 W 36/02

(21) AP 2003 009936 (22) 2003 09 10  
 (62) AP 2003 008742  
 (31) 60/410,737; 10/616,331  
 (32) 2002 09 12; 2003 07 09  
 (33) US; US

(71) ინტერდიჯიტალ ტექნოლოჯი  
 კორპორეიშენ (US)  
 300 დელავერ ავენიუ, სუიტ 527,  
 უილმინგტონი DE 19801 (US)

(72) სტივენ ი. ტერი (US);  
 ი-ძიუი ჩაო (US)

(74) გურამ ციციშვილი  
 (85) 2007 03 21

(86) PCT/US2003/028360, 2003 09 10

(54) **MAC დონის განმეორებითი დაყენების შემდეგ B-კვანში გუფერიზებული მონაცემების უზრუნველყოფის სისტემა**

(57) გამოგონება უზრუნველყოფს მომხმარებლის მოწყობილობისა (UE) და რადიოქსელის კონტროლერისათვის (RNC) გადაცემის დაყენების შემცირებას და MAC დონის განმეორებით დაყენებისას პაკეტურ მონაცემთა ბლოკების (PDU) დაკარგვის პოტენციურად თავიდან აცილებას. UE-ს მიერ სტატუსის PDU-ს გენერაცია დაკავშირებულია MAC დონის განმეორებით დაყენებასთან. RNC აგენერირებს შეტყობინებას MAC დონის განმეორებით დაყენების ჩვენებით. MAC დონის განმეორებით დაყენების შემდეგ ხდება UE-ს MAC დონის კვლავმოწესრიგების ბუფერებში შენახული ყველა PDU-ს გადატანა რადიოარხის მართვის (RLC) ობიექტებზე და შემდეგ RLC ობიექტების მიერ მათი დამუშავება PDU-ს სტატუსის შეტყობინების გენერაციამდე. PDU-ს სტატუსის შეტყობინება უზრუნველყოფს RNC-თვის წარმატებით მიღებული ყველა PDU-ს სტატუსს. RNC-ში PDU-ს სტატუსის შეტყობინების მიღებისას ხდება გამოტოვებული PDU-ების რეალიზება და განმეორებითი გადაცემა UE-ზე.

მუხლები: 3 დამოუკიდებელი  
 18 დამოკიდებული

ფიგურა: 4

თბილისი (GE);

პაპუნა ელიზბარაშვილი (GE)

ქვიშხეთის ქ. კორპ.2, ბ.74, 0192,

თბილისი (GE)

(72) მელორ ელიზბარაშვილი (GE);

პაპუნა ელიზბარაშვილი (GE)

(54) **მრავალარხიანი კავშირბაზმულობის სისტემაში სიბნელის დამუშავების ხერხი იმპულსურ-კოდური მოდულაციის გამოყენებით**

(57) გამოგონება უზრუნველყოფს მრავალარხიანი (მაგალითად, 30-არხიანი) იმპულსურ-კოდური მოდულაციის გადაცემის სისტემის სატელეფონო არხების რადიოენობის გაორმაგებას. ხერხი ხორციელდება აღნიშნულ გადაცემის სისტემასთან დაკავშირებული სააბონენტო კომპლექტის გაფართოების ბლოკისა და გამოტოვებული ანათვლების განსაზღვრის ბლოკის გამოყენებით. 30-არხიანი სისტემის შემთხვევაში გადამცემზე დისკრეტიზაციის ბიჯს ზრდიან 125 მკვმ-დან 250 მკვმ-მდე. ამის შედეგად ხდება შუალედური ანათვლების გამოტოვება. მიმღებში შესული სახაზო გზავნილის დამყოფი მოწყობილობის მიერ გამოყოფილი ანათვლების არათანაბარი დაკვანტვის 8-თანრიგიანი კოდური კომბინაცია გარდაიქმნება ანათვლათა თანაბარი დაკვანტვის შესაბამის 12-თანრიგიან მარტივ კოდად, რის საფუძველზეც განისაზღვრება გამოტოვებული ანათვლების კოდური კომბინაცია. ამის შემდეგ ყველა ანათვლის შესაბამისი მარტივი კოდი ისევ გარდაიქმნება სახაზო გზავნილის არათანაბარ კოდურ კომბინაციად და 125 მკვ-ის ინტერვალით მიეწოდება როგორც სისტემაში მოქმედ დეკოდერს, ისე დამატებით დეკოდერს.

მუხლები: 1 დამოუკიდებელი

ფიგურა: 1

(10) AP 2009 10381 A (51) Int. Cl. (2006)  
 H 04 L 25/00

(21) AP 2007 010381 (22) 2007 11 20

(71) მელორ ელიზბარაშვილი (GE)  
 ქვიშხეთის ქ. კორპ.2, ბ.74, 0192,



## 2. სასარგებლო მოდელები

### 2.1. ბანასხალი (რეფერატები)

განაცხადები, რომლებზეც გათვალისწინებულია შედავება "საქპატენტის" სააპელაციო პალატაში, გამოქვეყნებიდან სამი თვის განმავლობაში.

## ბანყოფილება A

### A 23

(10) AU 2009 10815 U (51) Int. Cl. (2006)

A 23 F 3/16

A 61 K 36/00

(21) AU 2008 010815 (22) 2008 07 16

(71) ვარდენ ხვედელიძე (GE)  
განჯის ქ. I შეს. 41, 4600, ქუთაისი (GE);  
გიზო გორგოძე (GE)  
ბაქოს I შეს. 41, 4600, ქუთაისი (GE);  
გიორგი ხვედელიძე (GE)  
განჯის ქ. I შეს. 41, 4600, ქუთაისი (GE);  
მაკა ბახტაძე (GE)  
ერეენის ქ.26, 4600, ქუთაისი (GE)

(72) ვარდენ ხვედელიძე (GE);  
გიზო გორგოძე (GE);  
გიორგი ხვედელიძე (GE);  
მაკა ბახტაძე (GE)

(54) ჩაის ზეთიანი კონცენტრატის მიღების ხერხი

(57) ხერხი ითვალისწინებს ჩაის ნედლეულის შრობას, დაქუცმაცებას, ექსტრაქციას მცენარეული ზეთით და ორგანული გამსხნელებით, ექსტრაქტის გამოწნეხას და ფილტრაციას, ამასთან, ჩაის ნედლეულის ზეთით ექსტრაქციის წინ, რომელიც წარმოებს თანაფარდობით 1:(1-3), 60-80°C ტემპურატურაზე, ხორციელდება ექსტრაქცია ორგანული გამსხნელებით - 95%-იანი ეთანოლით, თანაფარდობით 1:(0,5-1), პერიოდული არევის პირობებში, ოთახის ტემპურატურაზე 10-12 საათის განმავლობაში, რის შემდეგაც ექსტრაქტის გამოცალკეება ხდება ეთანოლითა და ზეთით გაჯერებული მასის გამოწნეხით.

### A 61

(10) AU 2009 11304 U (51) Int. Cl. (2006)

A 61 K 8/18

(21) AU 2009 011304 (22) 2009 06 09

(71) დავით ბერიძე (GE)  
გრიბოედოვის ქ. 30, 0108, თბილისი (GE);  
ვლადიმერ ვაშაკიძე (GE)  
თოიძის ქ. 27, 0102, თბილისი (GE)

(72) დავით ბერიძე (GE);  
ვლადიმერ ვაშაკიძე (GE)

(54) კბილის პასტა

(57) კბილის პასტა შეიცავს მინერალურ წყალს "ლუგელა", აბრაზიულ მასალას, ფორმაწარმოქმნელ შემასქელებელს, კონსერვანტს, საღებარს, ტენის შემანარჩუნე-

ბელ აგენტს, გამწმენდ და ქაფწარმოქმნელ აგენტს, დამატკობელსა და სურნელს.

(10) AU 2009 11174 U (51) Int. Cl. (2006)

A 61 K 9/06

(21) AU 2009 011174 (22) 2009 03 19

(71) ქართლოს კაპანაძე (GE)  
სან-ზონა, კორპ.2ბ, ბ.19, 0192,  
თბილისი (GE);  
ნინო კაპანაძე (GE)  
იოსებოძის ქ.61ბ, ბ.71, 0160,  
თბილისი (GE);  
მაია კაპანაძე (GE)  
სან-ზონა, კორპ.2ბ, ბ.19, 0192,  
თბილისი (GE);  
დევი ჩხიკვიშვილი (GE)  
იოსებოძის ქ.61ბ, ბ.71, 0160,  
თბილისი (GE);  
ანა ჩხიკვიშვილი (GE)  
იოსებოძის ქ.61ბ, ბ.71, 0160,  
თბილისი (GE)

(72) ქართლოს კაპანაძე (GE);  
ნინო კაპანაძე (GE);  
მაია კაპანაძე (GE);  
დევი ჩხიკვიშვილი (GE);  
ანა ჩხიკვიშვილი (GE)

(54) სამკურნალო მალაგო

(57) მალამო შეიცავს დინდგელის სპირტიან ნაყენს, სამედიცინო პარაფინს ან კაკაოს ცხიმს, ლანოლინს ან უსმინის ცხიმს და ვაზელინს.

## ბანყოფილება B

### B 61

(10) AU 2009 11091 U (51) Int. Cl. (2006)

B 61 F 5/38

(21) AU 2009 011091 (22) 2009 02 03

(71) გიორგი თუმანიშვილი (GE)  
დიდი დიდოში, III მკრ., კორპ. 4, ბ. 65,  
0131, თბილისი (GE);  
გიორგი თუმანიშვილი (GE)  
დიდი დიდოში, III მკრ., კორპ. 4, ბ. 65,  
0131, თბილისი (GE)

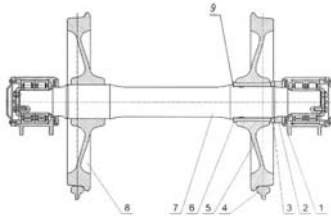
(72) გიორგი თუმანიშვილი (GE);  
გიორგი თუმანიშვილი (GE)

(54) რკინიბზის ტრანსპორტის წყვილ-თვალი

(57) წყვილთვალის შეიცავს ღერძს 7, რომელზეც ერთმანეთის საპირისპიროდ დაყენებულია თვლები 5 და 8. თვლებს გააჩნია ერთ-

მანეთის მიმართ მობრუნების შესაძლებლობა. ღერძს აქვს, სულ მცირე, ერთი საფეხური 9 მაინც, რომელზეც ბრუნვის შესაძლებლობით დაყენებულია მილისი 6, დაფიქსირებული საყელურისა 3 და დამატებითი მილისის 2 მეშვეობით, რომელიც, თავის მხრივ, ებჯინება ბუქსს 1, ამასთან, მილისზე უძრავად დამაგრებულია თვალი.

მუხლები: 1 დამოუკიდებელი ფიგურა: 1



**ბანყოფილება C**

**C 07**

(10) AU 2009 11303 U (51) Int. Cl. (2006) C 07 F 15/02 A 61 K 31/295

(21) AU 2009 011303 (22) 2009 06 09  
 (71) დავით ბერიძე (GE)  
 გრიბოედოვის ქ. 30, 0108, თბილისი (GE);  
 ვლადიმერ ვაშაკიძე (GE)  
 თოიძის ქ. 27, 0102, თბილისი (GE)

(72) დავით ბერიძე (GE);  
 ვლადიმერ ვაშაკიძე (GE)  
 (54) **რკინის მაკლატის ხსნარის მიღების ხერხი**

(57) ახორციელებენ რკინის სულფატის ან ქლორიდის ხსნარის ურთიერთქმედებას ვაშლმუავასთან, რომელიც აღსორბირებულია ანიონიტზე.

**C 10**

(10) AU 2009 11085 U (51) Int. Cl. (2006) C 10 B 45/02 C 10 B 55/06

(21) AU 2009 011085 (22) 2009 02 02  
 (71) ბადრი მაისურაძე (GE)  
 გარდაბნის რ-ნი, სოფ.ვარკეთილი, 1311 (GE);  
 ზურაბ სიმონგულაშვილი (GE)  
 საირმის ქ. 12, ბ.3, 0194, თბილისი (GE);  
 ვასილ სულაძე (GE)  
 ალ.ყაზბეგის გამზ. 49ა, 0177, თბილისი (GE);  
 მირიან მიქელაძე (GE)  
 ტ. ტაბიძის ქ. 32, 0179, თბილისი (GE);  
 გიორგი სიმონგულაშვილი (GE)

საირმის ქ. 12, ბ.3, 0194, თბილისი (GE);  
 ირაკლი მაისურაძე (GE)  
 თამარ მეფის გამზ.17, ბ.38, 0112, თბილისი (GE)

(72) ბადრი მაისურაძე (GE);  
 ზურაბ სიმონგულაშვილი (GE);  
 ვასილ სულაძე (GE);  
 მირიან მიქელაძე (GE);  
 გიორგი სიმონგულაშვილი (GE);  
 ირაკლი მაისურაძე (GE)

(54) **დაჭალიბეჭული კოქსის მიღების ხერხი**

(57) ხერხი ითვალისწინებს არაკოქსვადი და სუსტად შეცხოვადი წვრილფრაქციული ნახშირებისა და შემკვრელის - 5-13% სულფიდსპირტული ბუყის, ბადავის ან ხსნადი მინის ან მათი ნარევის 1:1 თანაფარდობით, - ნარევის დაყალიბებას ნედლი ბრიკეტების თერმული დამუშავებით 120-125°C ტემპურატურაზე და დაკოქსვას 850-900°C ტემპურატურაზე.

მუხლები: 1 დამოუკიდებელი ცხრილი: 1

**ბანყოფილება G**

**G 07**

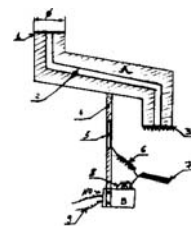
(10) AU 2009 11005 U (51) Int. Cl. (2006) G 07 F 1/00

(21) AU 2008 011005 (22) 2008 12 09  
 (71) ვიქტორ ტროშინი (GE)  
 ქინძმარაულის შეს. 29, ბ.14, 0121, თბილისი (GE)

(72) ვიქტორ ტროშინი (GE)  
 (54) **ლიფტის გაშვვები მოწყობილობა**

(57) მოწყობილობა შეიცავს მონეტების მიმღებს A, მიკროამომრთველს B, რელესა C და მიკროამომრთველთან დაკავშირებულ ფირფიტას 7 ზამბარით 6. მონეტების მიმღებს აქვს შესასვლელი ნახვრეტი, დახრილი არხი და გამოსასვლელი ნახვრეტი ბასრი პირით 3. მიკროამომრთველი მასთან დაკავშირებული ფირფიტით დამაგრებულია მონეტების მიმღებზე მის მიმართ გადაადგილების შესაძლებლობით.

ფიგურა: 1



### 3. სამრეწველო ნიშნუები

#### 3.1. ბანასხალები

განაცხადები, რომლებზეც გათვალისწინებულია შედგება "საქპატენტის" სააპელაციო პალატაში, გამოქვეყნებიდან სამი თვის განმავლობაში.

(10) AD 2009 550 S (51) 07-06, 09-03

(21) AD 2009 000550 (22) 2009 06 25

(28) 3

(71) მისეილ სისარულიძე (GE)  
გრიბოედოვის ქ. 25, 0108, თბილისი (GE)

(72) მისეილ სისარულიძე (GE)

(54) *ბოთლის საჭურბი*

(55) იხილეთ ნიშანთა ფერადი გამოსახულებანი (გვ.89)



(10) AD 2009 535 S (51) 09-02

(21) AD 2009 000535 (22) 2009 04 27

(28) 1

(71) ოტკრიტოე აკციონერნოე ობშესტვო  
"ნეფტიანაია კომპანია "როსნეფტ" (RU)  
სოფიისკაია ნაბ., დ. 26/1, 115035,  
მოსკოვი (RU)

(72) იან ვეები (GB);  
დომინიკ ბურკე (GB)

(74) შალვა გვარამაძე

(54) *სახურამიანი კანისტრა*

(55)



(10) AD 2009 557 S (51) 09-01

(21) AD 2009 000557 (22) 2009 07 30

(28) 1

(71) ვაჟა ულარჯიშვილი (GE)  
ბურძღვას ქ. 16, 0194, თბილისი (GE)

(72) ვაჟა ულარჯიშვილი (GE)

(54) *ტიპი ქვილითი*

(55) იხილეთ ნიშანთა ფერადი გამოსახულებანი (გვ. 89)



(10) AD 2009 536 S (51) 09-02

(21) AD 2009 000536 (22) 2009 04 27

(28) 1

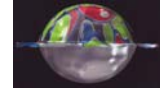
(71) ოტკრიტოე აკციონერნოე ობშესტვო  
"ნეფტიანაია კომპანია "როსნეფტ" (RU)  
სოფიისკაია ნაბ., დ. 26/1, 115035,  
მოსკოვი (RU)

(72) იან ვეები (GB);  
დომინიკ ბურკე (GB)

(74) შალვა გვარამაძე

(54) *სახურამიანი კანისტრა*

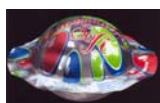
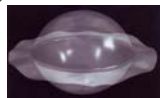
(55)



**(10) AD 2009 537 S**      **(51) 09-07**  
 (21) AD 2009 000537      (22) 2009 04 27  
 (28) 1  
 (71) ოტკრიტოე აკციონერნოე ობშესტვო  
 "ნეფტიანაია კომპანია "როსნეფტ" (RU)  
 სოფიისკაია ნაბ., დ. 26/1, 115035,  
 მოსკოვი (RU)  
 (72) იან ვეები (GB);  
 დომინიკ ბურკე (GB)  
 (74) შალვა გვარამაძე  
 (54) *სახურავი*  
 (55)

**(10) AD 2009 545 S**      **(51) 09-03**  
 (21) AD 2009 000545      (22) 2009 05 28  
 (28) 2

(71) ოოო "არასო" (AM)  
 ს. პარტევის ქ. N8, ერევანი (AM)  
 (72) ოგანეს პოგოსიანი (AM)  
 (74) ლილიანა დარახველიძე  
 (54) *საშუთავი ტკბილი ბაგბის და სხვა  
 საკვები პროდუქტებისათვის*  
 (55) იხილეთ ნიშანთა ფერადი გამოსახულებანი (გვ. 89)



## 4. გამოგონებები

### 4.1. პატენტები გამოგონებებზე (მეორე პუბლიკაცია)

#### განყოფილება A

##### A 01

- (11) P 2009 4775 B (51) Int. Cl. (2006)  
A 01 G 1/00  
A 01 G 1/06  
(10) AP 2009 10452 A (44) 9(277)/2009  
(21) AP 2007 010452  
(22) 2007 12 24  
(24) 2007 12 24  
(73) გოგი ჭამიაშვილი (GE)  
სოფ. გურჯაანი, 1500, გურჯაანი (GE)  
(72) გოგი ჭამიაშვილი (GE)  
(54) *ხმის ნერვების გამოყვანის ხერხი*

##### A 61

- (11) P 2009 4767 B (51) Int. Cl. (2006)  
A 61 K 39/39  
A 61 P 31/00  
A 61 P 37/08  
A 61 P 35/00  
(10) AP 2009 9419 A (44) 3(271)/2009  
(21) AP 2004 009419  
(22) 2004 10 29  
(24) 2004 10 29  
(31) 60/516,193  
(32) 2003 10 30  
(33) US  
(86) PCT/US2004/036240, 2004 10 29  
(73) ქოლი ფარმასეუტიკალ გმბჰ (DE)  
ელიზაბეთ-სელბერტ-შტრასე 9, 40764  
ლანგენფელდი (DE);  
ქოლი ფარმასეუტიკალ გრუპ, ინკ. (US)  
93 უორსესტერ სტრიტ, სუიტ 101,  
უელსლი, მასაჩუსეტსი 02481 (US)  
(72) ეუგენ ულმანი (DE);  
იორგ ვოლმერი (DE);  
ართურ მ. კრიეგი (US);  
ბერნარდ ო. ნოლი (DE)  
(74) შალვა გვარამაძე  
(54) *C-კლასის ოლიგონუკლეოტიდის  
ანალოგები ბაქტერიკულური იმუნო-  
მასტიმულირებელი აქტივობით*

#### განყოფილება B

##### B 60

- (11) P 2009 4774 B (51) Int. Cl. (2006)  
B 60 P 3/41  
(10) AP 2009 10332 A (44) 7(275)/2009  
(21) AP 2007 010332

- (22) 2007 10 23  
(24) 2007 10 23  
(73) ზაურ ბალამწარაშვილი (GE)  
საბურთალოს ქ.37, ბ.12, 0160,  
თბილისი (GE);  
ზაურ ჩიტაძე (GE)  
თარხნიშვილის ქ.16, ბ.19, 0179,  
თბილისი (GE);  
იგორ გელაშვილი (GE)  
რუსთავის გზატკ. 28ა, ბ.1, 0165,  
თბილისი (GE);  
გივი კოკია (GE)  
წერეთლის გამზ. 8, ბ.48, 0112,  
თბილისი (GE);  
თამაზ მჭედლიშვილი (GE)  
ტიციან ტაბიძის ქ.76, 0179,  
თბილისი (GE);  
დავით მოსულიშვილი (GE)  
მეგობრობის გამზ. 41, 3700,  
რუსთავი (GE)  
(72) ზაურ ბალამწარაშვილი (GE);  
ზაურ ჩიტაძე (GE);  
იგორ გელაშვილი (GE);  
გივი კოკია (GE);  
თამაზ მჭედლიშვილი (GE);  
დავით მოსულიშვილი (GE)  
(54) *მორსატორევი აბრეშატი*

##### (11) P 2009 4778 B (51) Int. Cl. (2006) B 60 P 3/41

- (10) AP 2009 10519 A (44) 7(275)/2009  
(21) AP 2008 010519  
(22) 2008 02 19  
(24) 2008 02 19  
(73) ზაურ ბალამწარაშვილი (GE)  
საბურთალოს ქ.37, ბ.12, 0160,  
თბილისი (GE);  
ზაურ ჩიტაძე (GE)  
თარხნიშვილის ქ.16, ბ.19, 0179,  
თბილისი (GE);  
იგორ გელაშვილი (GE)  
რუსთავის გზატკ. 28ა, ბ.1, 0165,  
თბილისი (GE);  
რამაზ ტყეშელაძე (GE)  
სოფ. ეწერი, ჭიათურა (GE);  
გიორგი ასანიძე (GE)  
სოფ. მერევი, ჭიათურა (GE)  
(72) ზაურ ბალამწარაშვილი (GE);  
ზაურ ჩიტაძე (GE);  
იგორ გელაშვილი (GE);  
რამაზ ტყეშელაძე (GE);  
გიორგი ასანიძე (GE)  
(54) *მორსატორევი თვითმფრინავი  
აბრეშატი*

**B 61**

- (11) P 2009 4776 B (51) Int. Cl. (2006)  
**B 61 B 7/00**  
 (10) AP 2009 10499 A (44) 7(275)/2009  
 (21) AP 2008 010499  
 (22) 2008 02 04  
 (24) 2008 02 04  
 (73) იგორ გელაშვილი (GE)  
 რუსთავის გზატკ. 28ა, ბ 1, 0165,  
 თბილისი (GE);  
 რამაზ ტყემალაძე (GE)  
 სოფ. ეწერი, ჭიათურა (GE);  
 ზაურ ბალამწარაშვილი (GE)  
 საბურთალოს ქ.37, ბ.12, 0160,  
 თბილისი (GE);  
 ზაურ ჩიტიძე (GE)  
 თარხნიშვილის ქ.16 ბ.19, 0109,  
 თბილისი (GE);  
 გიორგი ასანიძე (GE)  
 სოფ. მერევი, ჭიათურა (GE)  
 (72) იგორ გელაშვილი (GE);  
 რამაზ ტყემალაძე (GE);  
 ზაურ ბალამწარაშვილი (GE);  
 ზაურ ჩიტიძე (GE);  
 გიორგი ასანიძე (GE)  
 (54) *ხე-ტყის ორმხრივი საჰაერო საბაბირო  
 მორსათრევი დანადგარი*

- (11) P 2009 4779 B (51) Int. Cl. (2006)  
**B 61 B 7/00**  
 (10) AP 2009 10539 A (44) 7(275)/2009  
 (21) AP 2008 010539  
 (22) 2008 02 27  
 (24) 2008 02 27  
 (73) იგორ გელაშვილი (GE)  
 რუსთავის გზატკ. 28ა., ბ.1, 0165,  
 თბილისი (GE);  
 რამაზ ტყემალაძე (GE)  
 სოფ. ეწერი, ჭიათურა (GE);  
 ზაურ ბალამწარაშვილი (GE)  
 საბურთალოს ქ.37, ბ.12, 0160,  
 თბილისი (GE);  
 ზაურ ჩიტიძე (GE)  
 თარხნიშვილის ქ.16, ბ.19, 0109,  
 თბილისი (GE);  
 გიორგი ასანიძე (GE)  
 სტალინის ქ. 190, ჭიათურა (GE);  
 დავით მოსულიშვილი (GE)  
 მეგობრობის გამზ. 41, 3700,  
 რუსთავი (GE)  
 (72) იგორ გელაშვილი (GE);  
 რამაზ ტყემალაძე (GE);  
 ზაურ ბალამწარაშვილი (GE);  
 ზაურ ჩიტიძე (GE);  
 გიორგი ასანიძე (GE);  
 დავით მოსულიშვილი (GE)

(54) *ხე-ტყის ორმხრივი საჰაერო საბაბირო  
 მორსათრევი დანადგარი*

**B 63**

- (11) P 2009 4770 B (51) Int. Cl. (2006)  
**B 63 H 1/10**  
 (10) AP 2009 10011 A (44) 1(269)/2009  
 (21) AP 2007 010011  
 (22) 2007 04 26  
 (24) 2007 04 26  
 (73) არჩილ გეგუჩაძე (GE)  
 ჩეხოვის ქ. 25, 4616, ქუთაისი (GE);  
 ონისე ზივზივაძე (GE)  
 თაბუკაშვილის ქ. 98/39, 4616,  
 ქუთაისი (GE)  
 (72) არჩილ გეგუჩაძე (GE);  
 ონისე ზივზივაძე (GE)  
 (54) *მცურავი სატრანსპორტო საშუალება*

**B 65**

- (11) P 2009 4777 B (51) Int. Cl. (2006)  
**B 65 G 25/08**  
 (10) AP 2009 10518 A (44) 7(275)/2009  
 (21) AP 2008 010518  
 (22) 2008 02 19  
 (24) 2008 02 19  
 (73) ზაურ ბალამწარაშვილი (GE)  
 საბურთალოს ქ. 37, ბ. 12,  
 თბილისი (GE);  
 ზაურ ჩიტიძე (GE)  
 თარხნიშვილის ქ.16, ბ.19, 0109,  
 თბილისი (GE);  
 იგორ გელაშვილი (GE)  
 რუსთავის გზატკეცილი 28ა ბ. 1, 0165,  
 თბილისი (GE);  
 პეტრე დუნდუა (GE)  
 შიო მღვიმელის ქ.6ა, ბ.8, 0179,  
 თბილისი (GE);  
 გიორგი ასანიძე (GE)  
 სოფ. მერევი, ჭიათურა (GE);  
 რამაზ ტყემალაძე (GE)  
 სოფ. ეწერი, ჭიათურა (GE)  
 (72) ზაურ ბალამწარაშვილი (GE);  
 ზაურ ჩიტიძე (GE);  
 იგორ გელაშვილი (GE);  
 პეტრე დუნდუა (GE);  
 გიორგი ასანიძე (GE);  
 რამაზ ტყემალაძე (GE)  
 (54) *ორნამენტის მოსაჭრელი ავტომატუ-  
 რი ჩარხის ბიჟუერი კონვეიერი*

**ბანყოფილება C**

**C 09**

- (11) P 2009 4766 B (51) Int. Cl. (2006) C 09 D 1/00 C 09 D 195/00 C 08 L 95/00**
- (10) AP 2008 8068 A (44) 23(267)/2008  
 (21) AP 2002 005475  
 (22) 2002 08 09  
 (24) 2002 08 09  
 (31) 60/311, 419; 10/215,111  
 (32) 2001 08 09; 2002 08 08  
 (33) US; US  
 (86) PCT/US2002/025333, 2002 08 09  
 (73) შელლ კანადა ლიმიტედ (US)  
 კალგარი რისერჩ ცენტრ, 3655-36 სტრიტ, N.W., კალგარი ალბერტა, T2L 1Y8 (US)  
 (72) უილიამ ბეილი (US);  
 ნორმ პიუ (US)  
 (74) გიორგი ღვინჯილია  
 (54) *ბობირღოვანი დანამატები საზარო საზარის შემკვრელისათვის და მათი წარმოების ხერხი*

- (11) P 2009 4772 B (51) Int. Cl. (2006) C 22 C 33/04**
- (10) AP 2009 10216 A (44) 9(277)/2009  
 (21) AP 2007 010216  
 (22) 2007 08 06  
 (24) 2007 08 06  
 (73) გურამ ქაშაკაშვილი (GE)  
 პეკინის ქ. 2, ბ.24, 0171, თბილისი (GE);  
 ნუგზარ წერეთელი (GE)  
 ვარკეთილის მას., ზემო პლატო, II მკრ., 21 კორპ., ბ.61, 0163, თბილისი (GE);  
 თენგიზ სიგუა (GE)  
 ყიფშიძის ქ.18, ბ.2, 0162, თბილისი (GE);  
 ბენო ქაშაკაშვილი (GE)  
 პეკინის ქ.2, ბ.24, 0171, თბილისი (GE);  
 ირაკლი ქაშაკაშვილი (GE)  
 ი.ჭავჭავაძის გამზ.19, ბ.11, 0179, თბილისი (GE);  
 ვლადიმერ კლდიაშვილი (GE)  
 დიდის მას., III კვარტ., კორპ.4, ბ.22, 0151, თბილისი (GE)  
 (72) გურამ ქაშაკაშვილი (GE);  
 ნუგზარ წერეთელი (GE);  
 თენგიზ სიგუა (GE);  
 ბენო ქაშაკაშვილი (GE);  
 ირაკლი ქაშაკაშვილი (GE);  
 ვლადიმერ კლდიაშვილი (GE)  
 (54) *სასაქონლო სილიკონბანაშუმის გამოდნობის ხერხი*

**C 22**

- (11) P 2009 4771 B (51) Int. Cl. (2006) C 22 B 47/00**
- (10) AP 2009 10215 A (44) 9(277)/2009  
 (21) AP 2007 010215  
 (22) 2007 08 06  
 (24) 2007 08 06  
 (73) გურამ ქაშაკაშვილი (GE)  
 პეკინის ქ. 2, ბ.24, 0171, თბილისი (GE);  
 ნუგზარ წერეთელი (GE)  
 ვარკეთილის მას., ზემო პლატო, II მკრ., 21 კორპ., ბ.61, 0163, თბილისი (GE);  
 ბენო ქაშაკაშვილი (GE)  
 პეკინის ქ.2, ბ.24, 0171, თბილისი (GE);  
 ირაკლი ქაშაკაშვილი (GE)  
 ი.ჭავჭავაძის გამზ.19, ბ.11, 0179, თბილისი (GE);  
 სლავა მებონია (GE)  
 გლდანულა, კორპ. 3ა, ბ.55, 0153, თბილისი (GE)  
 (72) გურამ ქაშაკაშვილი (GE);  
 ნუგზარ წერეთელი (GE);  
 ბენო ქაშაკაშვილი (GE);  
 ირაკლი ქაშაკაშვილი (GE);  
 სლავა მებონია (GE)  
 (54) *ლითონური მანბანუმის გამოდნობის ხერხი*

- (11) P 2009 4773 B (51) Int. Cl. (2006) C 22 C 33/04**
- (10) AP 2009 10217 A (44) 9(277)/2009  
 (21) AP 2007 010217  
 (22) 2007 08 06  
 (24) 2007 08 06  
 (73) გურამ ქაშაკაშვილი (GE)  
 პეკინის ქ. 2, ბ.24, 0171, თბილისი (GE);  
 ნუგზარ წერეთელი (GE)  
 ვარკეთილის მას. ზემო/პლატო, II მკრ., 21 კორპ., ბ.61, 0163, თბილისი (GE);  
 თენგიზ სიგუა (GE)  
 ყიფშიძის ქ.18, ბ.2, 0162, თბილისი (GE);  
 ბენო ქაშაკაშვილი (GE)  
 პეკინის ქ.2, ბ.24, 0171, თბილისი (GE);  
 ირაკლი ქაშაკაშვილი (GE)  
 ი.ჭავჭავაძის გამზ. N19, ბ.11, 380079, თბილისი (GE);  
 სლავა მებონია (GE)  
 გლდანულა, კორპ. 3ა, ბ.55, 0153, თბილისი (GE)  
 (72) გურამ ქაშაკაშვილი (GE);  
 ნუგზარ წერეთელი (GE);  
 თენგიზ სიგუა (GE);  
 ბენო ქაშაკაშვილი (GE);  
 ირაკლი ქაშაკაშვილი (GE);  
 სლავა მებონია (GE)

(54) *დაბალ- და საშუალონახშირბადიანი  
ფერომაგნეტიზმის გამომწვანების ხერხი*

## ბანყოფილება F

### F 16

- (11) P 2009 4769 B (51) Int. Cl. (2006)  
F 16 D 53/00
- (10) AP 2009 10010 A (44) 1(269)/2009  
(21) AP 2007 010010  
(22) 2007 04 26  
(24) 2007 04 26
- (73) რევაზ ლორთქიფანიძე (GE)  
იონე პეტრიწის II ხის., 7, 4607,  
ქუთაისი (GE);  
არჩილ გეგუჩაძე (GE)  
ჩეხოვის ქ. 25, 4600, ქუთაისი (GE)
- (72) რევაზ ლორთქიფანიძე (GE);  
არჩილ გეგუჩაძე (GE)
- (54) *დრეკადი ქურო*

## ბანყოფილება G

### G 06

- (11) P 2009 4768 B (51) Int. Cl. (2006)  
G 06 F 21/00  
G 06 F 13/00  
H 04 L 9/00
- (10) AP 2009 9713 A (44) 5(273)/2009  
(21) AP 2005 009713  
(22) 2005 05 06  
(24) 2005 05 06  
(31) 60/573,789; 10/878,729  
(32) 2004 05 24; 2004 06 28  
(33) US; US  
(86) PCT/US2005/016026, 2005 05 06
- (73) ინტერდიჯიტალ ტექნოლოჯი  
კორპორეიშენ (US)  
300 დელავერ ავენიუ, სუიტ 527,  
უილმინგტონი, DE 19801, (US)
- (72) ედვარდ ლ. პეპლერი (US);  
რობერტ გ. გაზდა (US)
- (74) შალვა გვარამაძე
- (54) *მრავალრებისტრიანი მონაცემთა  
ბადააღბილების კონტროლური დაშიფვ-  
რის ოპერაციების ხელშესაწყობად*



## 5. სამრეწველო ნიმუშები

### 5.1. პატენტი სამრეწველო ნიმუშზე (მეორე პუბლიკაცია)

---

- (11) D 2009 393 S            (51) 32-00  
(10) AD 2009 523 S        (44) 9(277)/2009  
(21) AD 2009 000523  
(22) 2009 02 19  
(24) 2009 02 19  
(18) 2014 02 19  
(31) 988951-0001  
(32) 2008 08 19  
(33) EM  
(73) მარს, ინკორპორეტიდ (US)  
      6885 ელმ სტრიტი, მაკლინი, ვირჯინია  
      22101-3883 (US)  
(72) პოლ იენსენი (GB)  
(74) გურამ ციციშვილი  
(54) *ბრაზიკული სიმბოლო*
-

**6. სისტემური საქიჯლაზი და შესაბამისობის სხრილაზი**

**6.1. ზამოზონებაზი**

6.1.1. საერთაშორისო კლასიფიკაციის ინდექსთან განაცხადის გამოქვეყნების ნომრების შესაბამისობის ცხრილი

საერთაშორისო კლასიფიკაციის ინდექსი (51)	განაცხადის გამოქვეყნების ნომერი (10)
1	2
A 23 G 3/32	AP 2009 10453 A
A 23 L 2/00	AP 2009 10561 A
A 61 K 31/708; A 61 K 31/7084; A 61 K 31/4425; A 61 K 9/00; A 61 P 9/04; A 61 P 9/10; A 61 P 9/12; A 61 P 43/00	AP 2009 10398 A
A 61 M 15/00; B 65 D 75/36; B 65 B 61/02	AP 2009 10372 A
B 42 D 1/04; B 42 D 1/00; B 42 D 15/10	AP 2009 10205 A
B 64 C 27/32, 11/04	AP 2009 11151 A
C 04 B 26/00	AP 2009 10067 A
C 06 C 5/04	AP 2009 9354 A
C 07 C 253/30; C 07 C 255/03; C 07 C 227/18; C 07 D 207/04	AP 2009 9756 A
C 07 D 241/20; C 07 D 401/12; C 07 D 401/14; C 07 D 403/04; C 07 D 403/14	AP 2009 9887 A
E 01 B 29/22	AP 2009 10515 A
E 01 C 19/20	AP 2009 10408 A
G 08 B 25/08	AP 2009 10434 A
H 04 L 1/00; H 04 L 1/18; H 04 L 12/54	AP 2009 9732 A
H 04 L 12/56; H 04 W 72/12; H 04 W 36/02	AP 2009 9936 A
H 04 L 25/00	AP 2009 10381 A

6.1.2. განაცხადის გამოქვეყნების ნომრებთან საერთაშორისო კლასიფიკაციის ინდექსების შესაბამისობის ცხრილი

განაცხადის გამოქვეყნების ნომერი (10)	საერთაშორისო კლასიფიკაციის ინდექსი (51)
1	2
AP 2009 9354 A	C 06 C 5/04
AP 2009 9732 A	H 04 L 1/00; H 04 L 1/18; H 04 L 12/54
AP 2009 9756 A	C 07 C 253/30; C 07 C 255/03; C 07 C 227/18; C 07 D 207/04
AP 2009 9887 A	C 07 D 241/20; C 07 D 401/12; C 07 D 401/14; C 07 D 403/04; C 07 D 403/14
AP 2009 9936 A	H 04 L 12/56; H 04 W 72/12; H 04 W 36/02
AP 2009 10067 A	C 04 B 26/00
AP 2009 10205 A	B 42 D 1/04; B 42 D 1/00; B 42 D 15/10
AP 2009 10372 A	A 61 M 15/00; B 65 D 75/36; B 65 B 61/02
AP 2009 10381 A	H 04 L 25/00
AP 2009 10398 A	A 61 K 31/708; A 61 K 31/7084; A 61 K 31/4425; A 61 K 9/00; A 61 P 9/04; A 61 P 9/10; A 61 P 9/12; A 61 P 43/00
AP 2009 10408 A	E 01 C 19/20
AP 2009 10434 A	G 08 B 25/08
AP 2009 10453 A	A 23 G 3/32
AP 2009 10515 A	E 01 B 29/22
AP 2009 10561 A	A 23 L 2/00
AP 2009 11151 A	B 64 C 27/32, 11/04

**6.2. სასარგებლო მოძღვაუბი**

6.2.1. საერთაშორისო ულასიფიკაციის ინდექსთან განაცხადის გამოქვეყნების ნომრების შესაბამისობის ცხრილი

საერთაშორისო ულასიფიკაციის ინდექსი (51)	განაცხადის გამოქვეყნების ნომერი (10)
1	2
A 23 F 3/16; A 61 K 36/00	AU 2009 10815 U
A 61 K 8/18	AU 2009 11304 U
A 61 K 9/06	AU 2009 11174 U
B 61 F 5/38	AU 2009 11091 U
C 07 F 15/02; A 61 K 31/295	AU 2009 11303 U
C 10 B 45/02, 55/06	AU 2009 11085 U
G 07 F 1/00	AU 2009 11005 U

6.2.2. განაცხადის გამოქვეყნების ნომრებთან საერთაშორისო ულასიფიკაციის ინდექსების შესაბამისობის ცხრილი

განაცხადის გამოქვეყნების ნომერი (10)	საერთაშორისო ულასიფიკაციის ინდექსი (51)
1	2
AU 2009 10815 U	A 23 F 3/16; A 61 K 36/00
AU 2009 11005 U	G 07 F 1/00
AU 2009 11085 U	C 10 B 45/02, 55/06
AU 2009 11091 U	B 61 F 5/38
AU 2009 11174 U	A 61 K 9/06
AU 2009 11303 U	C 07 F 15/02; A 61 K 31/295
AU 2009 11304 U	A 61 K 8/18

**6.3. სამრეწველო ნიშნუბი**

6.3.1. საერთაშორისო ულასიფიკაციის ინდექსთან განაცხადის გამოქვეყნების ნომრების შესაბამისობის ცხრილი

საერთაშორისო ულასიფიკაციის ინდექსი (51)	განაცხადის გამოქვეყნების ნომერი (10)
1	2
07-06, 09-03	AD 2009 550 S
09-01	AD 2009 557 S
09-02	AD 2009 535 S
09-02	AD 2009 536 S
09-03	AD 2009 545 S
09-07	AD 2009 537 S

6.3.2. განაცხადის გამოქვეყნების ნომრებთან საერთაშორისო კლასიფიკაციის ინდექსების შესაბამისობის ცხრილი

განაცხადის გამოქვეყნების ნომერი (10)	საერთაშორისო კლასიფიკაციის ინდექსი (51)
1	2
AD 2009 535 S	09-02
AD 2009 536 S	09-02
AD 2009 537 S	09-07
AD 2009 545 S	09-03
AD 2009 550 S	07-06, 09-03
AD 2009 557 S	09-01

6.4. **გამომონებები (მეორე პუბლიკაცია)**

6.4.1. საერთაშორისო კლასიფიკაციის ინდექსთან განაცხადის პატენტისა და გამოქვეყნების ნომრების შესაბამისობის ცხრილი

საერთაშორისო კლასიფიკაციის ინდექსი (51)	პატენტის ნომერი (11)	განაცხადის გამოქვეყნების ნომერი (10)
1	2	3
A 01 G 1/00; A 01 G 1/06	P 2009 4775 B	AP 2009 10452 A
A 61 K 39/39; A 61 P 31/00, 37/08, 35/00	P 2009 4767 B	AP 2009 9419 A
B 60 P 3/41	P 2009 4774 B	AP 2009 10332 A
B 60 P 3/41	P 2009 4778 B	AP 2009 10519 A
B 61 B 7/00	P 2009 4776 B	AP 2009 10499 A
B 61 B 7/00	P 2009 4779 B	AP 2009 10539 A
B 63 H 1/10	P 2009 4770 B	AP 2009 10011 A
B 65 G 25/08	P 2009 4777 B	AP 2009 10518 A
C 09 D 1/00, 195/00; C 08 L 95/00	P 2009 4766 B	AP 2008 8068 A
C 22 B 47/00	P 2009 4771 B	AP 2009 10215 A
C 22 C 33/04	P 2009 4772 B	AP 2009 10216 A
C 22 C 33/04	P 2009 4773 B	AP 2009 10217 A
F 16 D 53/00	P 2009 4769 B	AP 2009 10010 A
G 06 F 21/00; G 06 F 13/00; H 04 L 9/00	P 2009 4768 B	AP 2009 9713 A

6.4.2. პატენტის ნომრებთან განაცხადის გამოქვეყნების ნომრისა და საერთაშორისო კლასიფიკაციის ინდექსების შესაბამისობის ცხრილი

პატენტის ნომერი (11)	განაცხადის გამოქვეყნების ნომერი (10)	საერთაშორისო კლასიფიკაციის ინდექსი (51)
1	2	3
P 2009 4766 B	AP 2008 8068 A	C 09 D 1/00, 195/00; C 08 L 95/00
P 2009 4767 B	AP 2009 9419 A	A 61 K 39/39; A 61 P 31/00, 37/08, 35/00
P 2009 4768 B	AP 2009 9713 A	G 06 F 21/00; G 06 F 13/00; H 04 L 9/00
P 2009 4769 B	AP 2009 10010 A	F 16 D 53/00
P 2009 4770 B	AP 2009 10011 A	B 63 H 1/10
P 2009 4771 B	AP 2009 10215 A	C 22 B 47/00
P 2009 4772 B	AP 2009 10216 A	C 22 C 33/04
P 2009 4773 B	AP 2009 10217 A	C 22 C 33/04
P 2009 4774 B	AP 2009 10332 A	B 60 P 3/41
P 2009 4775 B	AP 2009 10452 A	A 01 G 1/00; A 01 G 1/06
P 2009 4776 B	AP 2009 10499 A	B 61 B 7/00

1	2	3
P 2009 4777 B	AP 2009 10518 A	B 65 G 25/08
P 2009 4778 B	AP 2009 10519 A	B 60 P 3/41
P 2009 4779 B	AP 2009 10539 A	B 61 B 7/00

6.4.3. განაცხადის ნომერთან, განაცხადის გამოქვეყნების ნომრისა და პატენტის ნომრის შესაბამისობის ცხრილი

განაცხადის ნომერი (21)	განაცხადის გამოქვეყნების ნომერი (10)	პატენტის ნომერი (11)
1	2	3
AP 2002 005475	AP 2008 8068 A	P 2008 4766 B
AP 2004 009419	AP 2009 9419 A	P 2009 4767 B
AP 2005 009713	AP 2009 9713 A	P 2009 4768 B
AP 2007 010010	AP 2009 10010 A	P 2009 4769 B
AP 2007 010011	AP 2009 10011 A	P 2009 4770 B
AP 2007 010215	AP 2009 10215 A	P 2009 4771 B
AP 2007 010216	AP 2009 10216 A	P 2009 4772 B
AP 2007 010217	AP 2009 10217 A	P 2009 4773 B
AP 2007 010332	AP 2009 10332 A	P 2009 4774 B
AP 2007 010452	AP 2009 10452 A	P 2009 4775 B
AP 2008 010499	AP 2009 10499 A	P 2009 4776 B
AP 2008 010518	AP 2009 10518 A	P 2009 4777 B
AP 2008 010519	AP 2009 10519 A	P 2009 4778 B
AP 2008 010539	AP 2009 10539 A	P 2009 4779 B

**6.5. სამრეწველო ნიმუშები (მეორე პუბლიკაცია)**

6.5.1. საერთაშორისო კლასიფიკაციის ინდექსთან განაცხადის პატენტისა და გამოქვეყნების ნომრების შესაბამისობის ცხრილი

საერთაშორისო კლასიფიკაციის ინდექსი (51)	პატენტის ნომერი (11)	განაცხადის გამოქვეყნების ნომერი (10)
1	2	3
32-00	D 2009 393 S	AD 2009 523 S

6.5.2. პატენტის ნომერთან განაცხადის გამოქვეყნების ნომრისა და საერთაშორისო კლასიფიკაციის ინდექსების შესაბამისობის ცხრილი

პატენტის ნომერი (11)	განაცხადის გამოქვეყნების ნომერი (10)	საერთაშორისო კლასიფიკაციის ინდექსი (51)
1	2	3
D 2009 393 S	AD 2009 523 S	32-00

6.5.3. განაცხადის ნომერთან, განაცხადის გამოქვეყნების ნომრისა და პატენტის ნომრის შესაბამისობის ცხრილი

განაცხადის ნომერი (21)	განაცხადის გამოქვეყნების ნომერი (10)	პატენტის ნომერი (11)
1	2	3
AD 2009 000523	AD 2009 523 S	D 2009 393 S

**7. ოფიციალური შეტყობინება**

**7.1. კატეგორიები, რომლებზედაც გამოტანილია ქალის ღაჯარების გადაწყვეტილება (30 07 2009 – 30 08 2009 )**

**7.2. გამოგონებები**

№	საიდენტიფიკაციო ნომერი	რეგისტრაციის ნომერი	ვადის განვლის თარიღი
1	2	3	4
1.	394	336(4830755)	2010 12 08
2.	1375	1310	2008 07 31
3.	4199	1779	2008 08 21
4.	4700	2719	2008 08 11
5.	6051	3393	2008 08 13
6.	6566	3186	2008 08 07
7.	6567	3185	2008 08 07
8.	6590	3388	2008 08 23
9.	7055	3946	2008 08 15
10.	7056	3753	2008 08 15
11.	7087	3465	2008 08 19
12.	8043	4027	2008 08 05
13.	8076	3868	2008 08 15
14.	8641	4134	2008 08 07
15.	8918	3963	2008 07 29
16.	8923	4061	2008 08 05
17.	8932	3904	2008 08 09
18.	9415	4108	2008 08 08
19.	9549	4281	2008 07 28
20.	9556	4398	2008 08 01

**7.3. სასარგებლო მოდელები**

№	საიდენტიფიკაციო ნომერი	რეგისტრაციის ნომერი	ვადის განვლის თარიღი
1	2	3	4
1.	8351	1200	2008 08 05
2.	8352	1201	2008 08 05
3.	8353	1155	2008 08 06
4.	8377	1207	2008 08 25
5.	8921	1268	2008 08 05
6.	8922	1269	2008 08 05
7.	8936	1257	2008 08 11
8.	9553	1373	2008 07 31
9.	9554	1374	2008 07 31
10.	9571	1353	2008 08 08

**7.4. სამრეწველო ნიშნუბები**

№	საიდენტიფიკაციო ნომერი	რეგისტრაციის ნომერი	ვადის განვლის თარიღი
1	2	3	4
1.	103	80	2008 07 28

# სასაქონლო ნიშნები

## ბიულეტენი გამოქვეყნებული კოდეზი

M - სასაქონლო ნიშანი

(210) - AM 0000 000000 - განაცხადის ნომერი;

(260) -AAM 0000 00000 A - განაცხადის გამოქვეყნების ნომერი;

(111) - M 0000 00000 R - რეგისტრაციის ნომერი;

(111) -MMM0000 00000 Rn - მომღვენო ვადით რეგისტრაციის ნომერი;

სადაც  $n = 1,2,3...$

(111) - M 0000 00000 R(P) - რეგისტრაციის ნომერი ნიშანზე უფლების ნაწილობრივი გადაცემისას.

## ბიბლიოგრაფიული მონაცემების საიდენტიფიკაციო კოდეზი

(111) - რეგისტრაციის ნომერი;

(151) - რეგისტრაციის თარიღი;

(156) - რეგისტრაციის ვადის გაგრძელების თარიღი;

(181) - რეგისტრაციის ვადის გასვლის სავარაუდო თარიღი;

(186) - ვადის გაგრძელების გასვლის სავარაუდო თარიღი;

(210) - განაცხადის ნომერი;

(220) - განაცხადის შეტანის თარიღი;

(230) - საგამოფენო მონაცემები;

(260) - ნომერი განაცხადისა, რომელზედაც გამოტანილია ექსპერტიზის დადებითი გადაწყვეტილება რეგისტრაციის შესახებ (გამოქვეყნების ნომერი);

(310) - პირველი განაცხადის ნომერი;

(320) - პირველი განაცხადის შეტანის თარიღი;

(330) - პირველი განაცხადის მიმღები ეროვნული ან რეგიონული უწყების ან ორგანიზაციის საიდენტიფიკაციო უკოდი;

(511) - საქონლისა და მომსახურების საერთაშორისო კლასიფიკაცია სასაქონლო ნიშნის რეგისტრაციისათვის და/ან კლასიფიცირებული საქონლისა და/ან მომსახურების ჩამონათვალი;

(531) - სასაქონლო ნიშნის გამოსახულებითი ელემენტების აღწერა სასაქონლო ნიშნების გამოსახულებითი ელემენტების საერთაშორისო კლასიფიკაციის (ვენის კლასიფიკაცია) მიხედვით;

(540) - ნიშნის გამოსახულება;

(550) - სასაქონლო ნიშნის ტიპი ან სახეობა;

(580) - განაცხადსა და ნიშნის რეგისტრაციასთან დაკავშირებული ყველა სახის ცვლილებაზე ჩანაწერის შეტანის თარიღი;

(591) - ინფორმაცია განცხადებულ ფერებზე;

(731) - განმცხადებლის სახელი და მისამართი;

(732) - მფლობელის სახელი და მისამართი;

- (740) - წარმომადგენლის სახელი და მისამართი;
- (750) - მიმოწერის მისამართი;
- (770) - ცვლილებამდე განმცხადებლის ან მფლობელის სახელი და მისამართი უფლების გადაცემის შემთხვევაში;
- (771) - ცვლილებამდე განმცხადებლის ან მფლობელის სახელი და მისამართი უფლების გადაცემის გარეშე;
- (791) - ლიცენზიატის სახელი და მისამართი;
- (800) - სასაქონლო ნიშნის რეგისტრაციის მონაცემები ნიშნების საერთაშორისო რეგისტრაციის მადრიდის ხელშეკრულებასთან დაკავშირებული პროტოკოლის მიხედვით (საერთაშორისო რეგისტრაციის ნომერი)

**ორასოიანი კოდები და მათი შესაბამისი სახელმწიფოების,  
საერთაშორისო და რეგიონალური ორგანიზაციების დასახელება  
(იხმოს სტანდარტი 3)**

AD	ანდორა	BJ	ბენინი
AE	არაბთა გაერთიანებული საამიროები	BM	ბერმუდის კუნძულები
AF	ავღანეთი	BN	ბრუნეი-დარუსალამი
AG	ანტიგუა და ბარბუდა	BO	ბოლივია
AI	ანგილია	BR	ბრაზილია
AL	ალბანეთი	BS	ბაჰამის კუნძულები
AM	სომხეთი	BT	ბჰუტანი
AN	ანტილის კუნძულები (ნიდერლანდები)	BV	ბუვეტის კუნძულები
AO	ანგოლა	BW	ბოტსვანა
AP	საწარმოო საკუთრების აფრიკის რეგიონალური ორგანიზაცია	BX	ბენელუქსის სასაქონლო ნიშნების უწყება (BBM) და ბენელუქსის სამრეწველო ნიშნების უწყება (BBDM)
AR	არგენტინა	BY	ბელორუსია
AT	ავსტრია	BZ	ბელიზი
AU	ავსტრალია	CA	კანადა
AW	არუბა	CD	კონგოს დემოკრატიული რესპ.
AZ	აზერბაიჯანი	CF	ცენტრალური აფრიკის რესპ.
BA	ბოსნია და ჰერცეგოვინა	CG	კონგო
BB	ბარბადოსი	CH	შვეიცარია
BD	ბანგლადეში	CI	კოტ_დ'ივუარი
BE	ბელგია	CK	კუკის კუნძულები
BF	ბურკინა-ფასო	CL	ჩილე
BG	ბულგარეთი	CM	კამერუნი
BH	ბაჰრეინი	CN	ჩინეთი
BI	ბურუნდი	CO	კოლუმბია



CR	კოსტა-რიკა	HK	ჰონკონგი
CU	კუბა	HN	ჰონდურასი
CV	მწვანე კონცხის კუნძულები	HR	ხორვატია
CY	კვიპროსი	HT	ჰაიტი
CZ	ჩეხიის რესპუბლიკა	HU	უნგრეთი
DE	გერმანია	IB	ინტელექტუალური საკუთრების მსოფლიო ორგანიზაციის ისმო (WIPO) საერთაშორისო ბიურო
DJ	ჯიბუტი	ID	ინდონეზია
DK	დანია	IE	ირლანდია
DM	დომინიკა	IL	ისრაელი
DO	დომინიკელთა რესპუბლიკა	IN	ინდოეთი
DZ	ალჟირი	IQ	ერაყი
EA	ევრაზიის საპატენტო ორგანიზაცია (EAPO)	IR	ირანის ისლამური რესპუბლიკა
EC	ეკვადორი	IS	ისლანდია
EE	ესტონეთი	IT	იტალია
EG	ეგვიპტე	JM	იამაიკა
EH	დასავლეთი საჰარა	JO	იორდანია
EM	შინაგანი ბაზრის ჰარმონიზაციის უწყება (სასაქონლო ნიშნები და სამრეწველო ნიშნები (OHIM))	JP	იაპონია
EP	ევროპის საპატენტო უწყება	KE	კენია
ER	ერიტრეა	KG	ყირგიზეთი
ES	ესპანეთი	KH	კამპუჩია
ET	ეთიოპია	KI	კირიბატი
FI	ფინეთი	KM	კომორის კუნძულები
FJ	ფიჯი	KN	სენტ-ჯიგსი და ნევისი
FK	ფოლკლენდის კუნძულები	KP	კორეის სახალხო დემოკრატიული რესპუბლიკა
FO	ფარერის კუნძულები	KR	კორეის რესპუბლიკა
FR	საფრანგეთი	KW	კუვეიტი
GA	გაბონი	KY	კაიმანის კუნძულები
GB	დიდი ბრიტანეთი	KZ	ყაზახეთი
GD	გრენლანდია	LA	ლაოსი
GE	საქართველო	LB	ლიბანი
GH	განა	LC	სენტ-ლუსია
GI	გიბრალტარი	LI	ლიხტენშტაინი
GL	გრენლანდია	LK	შრი-ლანკა
GM	გამბია	LR	ლიბერია
GN	გვინეა	LS	ლესოტო
GQ	ეკვატორული გვინეა	LT	ლიტვა
GR	საბერძნეთი	LU	ლუქსემბურგი
GS	სამხრეთი ჯორჯია და სამხრეთი სენდვიჩის კუნძულები	LV	ლატვია
GT	გვატემალა	LY	ლიბია
GW	გვინეა-ბისაუ	MA	მაროკო
GY	გაიანა	MC	მონაკო

MD	მოლდავეთი	SG	სინგაპური
MG	მადაგასკარი	SH	წმინდა ელენეს კუნძული
MK	მაკედონია ყოფილი იუგოსლავია	SL	სლოვენია
ML	მალდი	SK	სლოვაკია
MM	მიანმა	SL	სიერა-ლეონე
MN	მონღოლეთი	SM	სან-მარინო
MO	მაკაო	SN	სენეგალი
MP	ჩრდ. მარიანას კუნძულები	SO	სომალი
MR	მავრიტანია	SR	სურინამი
MS	მონსერატი	ST	სან-ტომე და პრინსიპი
MT	მალტა	SV	სალვადორი
MU	მავრიკია	SY	სირია
MV	მალდივის კუნძულები	SZ	სვაზილენდი
MX	მექსიკა	TC	თურქსის და კაიკოსის კუნძულები
MW	მალავი	TD	ჩადი
MY	მალაიზია	TG	ტოგო
MZ	მოზამბიკი	TH	ტაილანდი
NA	ნამიბია	TJ	ტაჯიკეთი
NE	ნიგერი	TM	თურქმენეთი
NG	ნიგერია	TN	ტუნისი
NI	ნიჟარაგუა	TO	ტონგა
NL	ნიდერლანდები	TP	აღმოსავლეთი ტიმორი
NO	ნორვეგია	TR	თურქეთი
NP	ნეპალი	TT	ტრინიდადი და ტობაგო
NR	ნაურუ	TV	ტუვალუ
NZ	ახალი ზელანდია	TW	ტაივანი, ჩინეთის პროვინცია
OA	აფრიკის ინტელექტუალური საკუთრების ორგანიზაცია (OAPI)	TZ	ტანზანია
OM	ომანი	UA	უკრაინა
PA	პანამა	UG	უგანდა
PE	პერუ	US	აშშ
PG	პაპუა-ახალი გვინეა	UY	ურუგვაი
PH	ფილიპინები	UZ	უზბეკეთი
PK	პაკისტანი	VA	ვატიკანი
PL	პოლონეთი	VC	სენტ-ვინსენტი და გრენადინები
PT	პორტუგალია	VE	ვენესუელა
PW	პალაუ	VG	ვირჯინის კუნძულები (ბრიტანეთი)
PY	პარაგვაი	VN	ვიეტნამი
QA	კატარი	VU	ვანუატუ
RO	რუმინეთი	WO	WIPO-ინტელექტუალური საკუთ- რების მსოფლიო ორგანიზაცია
RU	რუსეთის ფედერაცია	WS	სამოა
RW	რუანდა	YE	იემენი
SA	საუდის არაბეთი	YU	იუგოსლავია
SB	სოლომონის კუნძულები	ZA	სამხრეთი აფრიკა
SC	სეიშელის კუნძულები	ZM	ზამბია
SD	სუდანი	ZW	ზიმბაბვე
SE	შვედეთი		

**8. სასაქონლო ნიშნები**  
**8.1. სავარაუდოდ რეგისტრირებული სასაქონლო ნიშნები**

(260) AM 2009 47803 A  
(800) 953501  
(151) 2007 05 07  
(181) 2017 05 07  
(511) 38

(260) AM 2009 48294 A  
(800) 958776  
(151) 2007 08 03  
(181) 2017 08 03  
(511) 06, 07, 09, 12, 19, 21, 39, 40, 41, 42

(260) AM 2009 49797 A  
(800) 968918  
(151) 2008 04 24  
(181) 2018 04 24  
(511) 14, 18, 25, 35

(260) AM 2009 49798 A  
(800) 968937  
(151) 2008 05 19  
(181) 2018 05 19  
(511) 07, 12

(260) AM 2009 49799 A  
(800) 968963  
(151) 2008 06 20  
(181) 2018 06 20  
(511) 30

(260) AM 2009 49800 A  
(800) 969026  
(151) 2008 06 05  
(181) 2018 06 05  
(511) 05

(260) AM 2009 49801 A  
(800) 969027  
(151) 2008 06 05  
(181) 2018 06 05  
(511) 05

(260) AM 2009 49802 A  
(800) 969044  
(151) 2008 07 10  
(181) 2018 07 10  
(511) 09

(260) AM 2009 49803 A  
(800) 969052  
(151) 2007 06 28

(181) 2017 06 28  
(511) 06, 07, 08, 09, 11, 17, 19, 37

(260) AM 2009 49805 A  
(800) 969087  
(151) 2008 04 18  
(181) 2018 04 18  
(511) 29

(260) AM 2009 49806 A  
(800) 969111  
(151) 2008 06 24  
(181) 2018 06 24  
(511) 41

(260) AM 2009 49807 A  
(800) 969112  
(151) 2008 06 24  
(181) 2018 06 24  
(511) 41

(260) AM 2009 49808 A  
(800) 969118  
(151) 2008 06 25  
(181) 2018 06 25  
(511) 41

(260) AM 2009 49809 A  
(800) 969129  
(151) 2008 06 27  
(181) 2018 06 27  
(511) 25

(260) AM 2009 49930 A  
(800) 968337  
(151) 2008 06 11  
(181) 2018 06 11  
(511) 03

(260) AM 2009 49931 A  
(800) 968340  
(151) 2008 06 19  
(181) 2018 06 19  
(511) 03

(260) AM 2009 49932 A  
(800) 968343  
(151) 2008 06 06  
(181) 2018 06 06  
(511) 05

(260) AM 2009 49934 A  
(800) 968351  
(151) 2008 06 02  
(181) 2018 06 02  
(511) 29, 30

(181) 2017 08 13  
(511) 03

(260) AM 2009 49937 A  
(800) 486162  
(151) 2004 06 18  
(181) 2014 06 18  
(511) 06

(260) AM 2009 49945 A  
(800) 685674  
(151) 2007 11 28  
(181) 2017 11 28  
(511) 06, 09

(260) AM 2009 49938 A  
(800) 531923  
(151) 1998 11 30  
(181) 2008 11 30  
(511) 05

(260) AM 2009 49946 A  
(800) 686619  
(151) 2007 12 10  
(181) 2017 12 10  
(511) 05

(260) AM 2009 49939 A  
(800) 531925  
(151) 1998 11 30  
(181) 2008 11 30  
(511) 05

(260) AM 2009 50009 A  
(800) 969636  
(151) 2008 05 07  
(181) 2018 05 07  
(511) 05

(260) AM 2009 49940 A  
(800) 643605  
(151) 2005 10 03  
(181) 2015 10 03  
(511) 29

(260) AM 2009 50010 A  
(800) 969638  
(151) 2008 05 07  
(181) 2018 05 07  
(511) 05

(260) AM 2009 49941 A  
(800) 647566  
(151) 2005 08 02  
(181) 2015 08 02  
(511) 30

(260) AM 2009 50011 A  
(800) 969659  
(151) 2008 05 16  
(181) 2018 05 16  
(511) 05

(260) AM 2009 49942 A  
(800) 649355  
(151) 2006 01 22  
(181) 2016 01 22  
(511) 05

(260) AM 2009 50012 A  
(800) 969713  
(151) 2008 06 18  
(181) 2018 06 18  
(511) 04

(260) AM 2009 49943 A  
(800) 670379  
(151) 2007 04 02  
(181) 2017 04 02  
(511) 05

(260) AM 2009 50013 A  
(800) 969714  
(151) 2008 06 18  
(181) 2018 06 18  
(511) 04

(260) AM 2009 49944 A  
(800) 678846  
(151) 2007 08 13

(260) AM 2009 50014 A  
(800) 969715  
(151) 2008 06 18  
(181) 2018 06 18  
(511) 04

(260) AM 2009 50015 A  
(800) 969716  
(151) 2008 06 18  
(181) 2018 06 18  
(511) 04

(181) 2018 06 18  
(511) 04

(260) AM 2009 50016 A  
(800) 969718  
(151) 2008 06 18  
(181) 2018 06 18  
(511) 04

(260) AM 2009 50025 A  
(800) 969735  
(151) 2008 06 17  
(181) 2018 06 17  
(511) 09, 16, 35, 36, 37, 38, 42, 45

(260) AM 2009 50017 A  
(800) 969719  
(151) 2008 06 18  
(181) 2018 06 18  
(511) 04

(260) AM 2009 50168 A  
(800) 971939  
(151) 2007 11 08  
(181) 2017 11 08  
(511) 07, 12, 16

(260) AM 2009 50018 A  
(800) 969720  
(151) 2008 06 18  
(181) 2018 06 18  
(511) 04

(260) AM 2009 50191 A  
(800) 972027  
(151) 2008 05 30  
(181) 2018 05 30  
(511) 25

(260) AM 2009 50019 A  
(800) 969721  
(151) 2008 06 18  
(181) 2018 06 18  
(511) 04

(260) AM 2009 50192 A  
(800) 972030  
(151) 2008 07 11  
(181) 2018 07 11  
(511) 05

(260) AM 2009 50020 A  
(800) 969722  
(151) 2008 06 18  
(181) 2018 06 18  
(511) 04

(260) AM 2009 50193 A  
(800) 972031  
(151) 2008 06 17  
(181) 2018 06 17  
(511) 25

(260) AM 2009 50022 A  
(800) 969724  
(151) 2008 06 18  
(181) 2018 06 18  
(511) 04

(260) AM 2009 50194 A  
(800) 972044  
(151) 2008 07 01  
(181) 2018 07 01  
(511) 14

(260) AM 2009 50023 A  
(800) 969725  
(151) 2008 06 18  
(181) 2018 06 18  
(511) 04

(260) AM 2009 50195 A  
(800) 972071  
(151) 2007 12 31  
(181) 2017 12 31  
(511) 21

(260) AM 2009 50024 A  
(800) 969726  
(151) 2008 06 18

(260) AM 2009 50196 A  
(800) 972075  
(151) 2008 04 25  
(181) 2018 04 25  
(511) 43

(260) AM 2009 50197 A (800) 972078 (151) 2007 07 16 (181) 2017 07 16 (511) 29, 30	(181) 2018 07 23 (511) 15
(260) AM 2009 50198 A (800) 972084 (151) 2007 10 16 (181) 2017 10 16 (511) 10, 18, 20, 21, 25	(260) AM 2009 50207 A (800) 972173 (151) 2008 07 23 (181) 2018 07 23 (511) 15
(260) AM 2009 50199 A (800) 972096 (151) 2008 01 21 (181) 2018 01 21 (511) 09, 11	(260) AM 2009 50208 A (800) 972178 (151) 2008 06 27 (181) 2018 06 27 (511) 10
(260) AM 2009 50200 A (800) 972101 (151) 2008 02 25 (181) 2018 02 25 (511) 29, 30, 32, 33, 35, 43	(260) AM 2009 50210 A (800) 681662 (151) 2007 09 11 (181) 2017 09 11 (511) 05
(260) AM 2009 50201 A (800) 972113 (151) 2008 02 21 (181) 2018 02 21 (511) 09, 14, 16, 35, 36, 41, 42, 45	(260) AM 2009 50211 A (800) 781851 (151) 2002 04 22 (181) 2012 04 22 (511) 25
(260) AM 2009 50202 A (800) 972141 (151) 2008 04 18 (181) 2018 04 18 (511) 18, 24, 25	(260) AM 2009 50213 A (800) 818430 (151) 2004 01 23 (181) 2014 01 23 (511) 05, 16
(260) AM 2009 50204 A (800) 972143 (151) 2008 05 05 (181) 2018 05 05 (511) 24, 25	(260) AM 2009 50214 A (800) 888090 (151) 2005 11 19 (181) 2015 11 19 (511) 05
(260) AM 2009 50205 A (800) 972149 (151) 2008 04 22 (181) 2018 04 22 (511) 18, 25, 35	(260) AM 2009 50215 A (800) 909392 (151) 2006 12 07 (181) 2016 12 07 (511) 05
(260) AM 2009 50206 A (800) 972172 (151) 2008 07 23	(260) AM 2009 50216 A (800) 944821 (151) 2007 09 13 (181) 2017 09 13 (511) 16, 21, 25, 26, 28, 41

(260) AM 2009 50217 A (800) 970020 (151) 2008 06 11 (181) 2018 06 11 (511) 29, 30, 43	(181) 2018 02 11 (511) 18, 25
(260) AM 2009 50218 A (800) 970037 (151) 2008 02 04 (181) 2018 02 04 (511) 01, 02, 03, 04, 05, 35	(260) AM 2009 50301 A (800) 972256 (151) 2008 02 26 (181) 2018 02 26 (511) 11
(260) AM 2009 50219 A (800) 970068 (151) 2008 05 20 (181) 2018 05 20 (511) 02, 11, 35	(260) AM 2009 50302 A (800) 972298 (151) 2008 07 14 (181) 2018 07 14 (511) 09
(260) AM 2009 50220 A (800) 970083 (151) 2007 10 02 (181) 2017 10 02 (511) 09, 16, 28, 35, 38, 41	(260) AM 2009 50303 A (800) 972304 (151) 2008 06 13 (181) 2018 06 13 (511) 03
(260) AM 2009 50221 A (800) 970085 (151) 2007 08 31 (181) 2017 08 31 (511) 06, 09, 11, 19, 20, 35	(260) AM 2009 50304 A (800) 972305 (151) 2008 06 13 (181) 2018 06 13 (511) 03
(260) AM 2009 50290 A (800) 972197 (151) 2008 05 27 (181) 2018 05 27 (511) 07	(260) AM 2009 50305 A (800) 972306 (151) 2008 06 13 (181) 2018 06 13 (511) 03
(260) AM 2009 50293 A (800) 972240 (151) 2007 11 23 (181) 2017 11 23 (511) 05, 09, 16, 35, 36, 38, 41, 42, 44	(260) AM 2009 50306 A (800) 972308 (151) 2008 05 23 (181) 2018 05 23 (511) 18
(260) AM 2009 50294 A (800) 972243 (151) 2007 11 09 (181) 2017 11 09 (511) 03, 05, 10, 35, 44	(260) AM 2009 50307 A (800) 972332 (151) 2008 07 01 (181) 2018 07 01 (511) 01, 05, 31
(260) AM 2009 50297 A (800) 972253 (151) 2008 02 11	(260) AM 2009 50374 A (800) 691869 (151) 2008 03 31 (181) 2018 03 31 (511) 14

(260) AM 2009 50377 A  
(800) 731850  
(151) 2000 03 21  
(181) 2010 03 21  
(511) 26

---

(260) AM 2009 50378 A  
(800) 815417  
(151) 2003 10 02  
(181) 2013 10 02  
(511) 05, 35, 42

---

(260) AM 2009 50379 A  
(800) 819718  
(151) 2004 01 16  
(181) 2014 01 16  
(511) 05

---

(260) AM 2009 50380 A  
(800) 828334  
(151) 2003 10 20  
(181) 2013 10 20  
(511) 36

---





























































(111) M 2001 14199 R  
(141) 2006-04-18, მფლობელის მოთხოვნა

(111) M 2004 15609 R  
(141) 2005-11-11, მფლობელის მოთხოვნა

(111) M 2002 14297 R  
(141) 2005-11-11, მფლობელის მოთხოვნა

(111) M 2005 15942 R  
(141) 2007-05-04, სასამართლოს გადაწყვეტილება

(111) M 2002 14302 R  
(141) 2005-11-11, მფლობელის მოთხოვნა

(111) M 2005 16188 R  
(141) 2008-12-22, მფლობელის მოთხოვნა

(111) M 2002 14305P R  
(141) 2007-05-11, მფლობელის მოთხოვნა

(111) M 1998 8976 R  
(141) 2008-10-24, არ არის გადახდილი რეგისტრაციის შემდგომი 10 წლით გაგრძელების საფასური

(111) M 2002 14571 R  
(141) 2009-01-27, მფლობელის მოთხოვნა

(111) M 1998 8978 R  
(141) 2008-10-24, არ არის გადახდილი რეგისტრაციის შემდგომი 10 წლით გაგრძელების საფასური

(111) M 2002 14573 R  
(141) 2009-01-27, მფლობელის მოთხოვნა

(111) M 1998 8979 R  
(141) 2008-10-24, არ არის გადახდილი რეგისტრაციის შემდგომი 10 წლით გაგრძელების საფასური

(111) M 2002 14574 R  
(141) 2009-01-27, მფლობელის მოთხოვნა

(111) M 2002 14575 R  
(141) 2009-01-27, მფლობელის მოთხოვნა

(111) M 1998 8980 R  
(141) 2008-10-27, არ არის გადახდილი რეგისტრაციის შემდგომი 10 წლით გაგრძელების საფასური

(111) M 2002 14576 R  
(141) 2009-01-27, მფლობელის მოთხოვნა

(111) M 1998 8981 R  
(141) 2008-10-27, არ არის გადახდილი რეგისტრაციის შემდგომი 10 წლით გაგრძელების საფასური

(111) M 2002 14577 R  
(141) 2009-01-27, მფლობელის მოთხოვნა

(111) M 2002 14578 R  
(141) 2009-01-27, მფლობელის მოთხოვნა

(111) M 1998 8983 R  
(141) 2008-10-27, არ არის გადახდილი რეგისტრაციის შემდგომი 10 წლით გაგრძელების საფასური

(111) M 2004 15588 R  
(141) 2007-06-20, მფლობელის მოთხოვნა

(111) M 2004 15590 R  
(141) 2009-01-27, მფლობელის მოთხოვნა

(111) M 1998 8987 R  
(141) 2008-10-27, არ არის გადახდილი რეგისტრაციის შემდგომი 10 წლით გაგრძელების საფასური

(111) M 2004 15591 R  
(141) 2009-01-27, მფლობელის მოთხოვნა

(111) M 1998 8990 R  
(141) 2008-10-27, არ არის გადახდილი რეგისტრაციის შემდგომი 10 წლით გაგრძელების საფასური

(111) M 2004 15592 R  
(141) 2009-01-27, მფლობელის მოთხოვნა



















































# 10. სამრეწველო ნივთების ფერადი გამოსახულებები\*

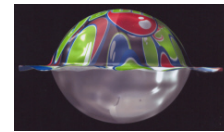
(55)

(10) AD 2009 550 S



(55)

(10) AD 2009 545 S



(55)

(10) AD 2009 557 S



\* ფერადი გამოსახულების ბეჭდვის ხერხი ფერების ზუსტად გამოსახვის საშუალებას არ იძლევა

## 11. შესღომების ბანდორობა

ბვ.	დამცავი ლოკუმენ. ნომერი (11) გამოქვეყნე- ბის ნომერები (10)(260)	საერთა- შორისო კოდები	სვეტი	სტრიქონი		დაბეჭდილია	უნდა იყოს
				ზემო- დან	ქვემო- დან		
1	2	3	4	5	6	7	8
ბიულეტენი № 15 (283) 2009 წ.							
18	AP 10342 A	57	II	–	4	გამორჩენილია ნაერთის სტრუქტურული ფორმულა	<p style="text-align: center;">I</p>

# შ ი ნ ა ა რ ს ი

1.	გამოგონებები	10
1.1.	განაცხადები	10
2.	სასარგებლო მოდელები	16
2.1.	განაცხადი	16
3.	სამრეწველო ნიმუშები	18
3.1.	განაცხადები	18
4.	გამოგონებები	20
4.1.	პატენტები გამოგონებაზე (მეორე პუბლიკაცია)	20
5.	სამრეწველო ნიმუშები	24
5.1.	პატენტები სამრეწველო ნიმუშებზე (მეორე პუბლიკაცია)	24
6.	სისტემური საძიებლები და შესაბამისობის ცხრილები	25
6.1	გამოგონებები	25
6.1.1	საერთაშორისო კლასიფიკაციის ინდექსთან განაცხადის გამოქვეყნების ნომრების შესაბამისობის ცხრილი	25
6.1.2	განაცხადის გამოქვეყნების ნომრებთან საერთაშორისო კლასიფიკაციის ინდექსების შესაბამისობის ცხრილი	25
6.2	სასარგებლო მოდელები	26
6.2.1	საერთაშორისო კლასიფიკაციის ინდექსთან განაცხადის გამოქვეყნების ნომრების შესაბამისობის ცხრილი	26
6.2.2	განაცხადის გამოქვეყნების ნომრებთან საერთაშორისო კლასიფიკაციის ინდექსების შესაბამისობის ცხრილი	26
6.3	სამრეწველო ნიმუშები	26
6.3.1	საერთაშორისო კლასიფიკაციის ინდექსთან განაცხადის გამოქვეყნების ნომრების შესაბამისობის ცხრილი	26
6.3.2	განაცხადის გამოქვეყნების ნომრებთან საერთაშორისო კლასიფიკაციის ინდექსების შესაბამისობის ცხრილი	27
6.4.	გამოგონებები (მეორე პუბლიკაცია)	27
6.4.1.	საერთაშორისო კლასიფიკაციის ინდექსთან განაცხადის პატენტის და გამოქვეყნების ნომრების შესაბამისობის ცხრილი	27
6.4.2.	პატენტის ნომერთან განაცხადების გამოქვეყნების ნომრისა და საერთაშორისო კლასიფიკაციის ინდექსის შესაბამისობის ცხრილი	27
6.4.3.	განაცხადის ნომერთან, განაცხადის გამოქვეყნების ნომრისა და პატენტის ნომრის შესაბამისობის ცხრილი	28
7.5.	სამრეწველო ნიმუშები (მეორე პუბლიკაცია)	28
7.5.1.	საერთაშორისო კლასიფიკაციის ინდექსთან განაცხადის პატენტის და გამოქვეყნების ნომრების შესაბამისობის ცხრილი	28
7.5.2.	პატენტის ნომერთან განაცხადების გამოქვეყნების ნომრისა და საერთაშორისო კლასიფიკაციის ინდექსის შესაბამისობის ცხრილი	28
7.5.3.	განაცხადის ნომერთან, განაცხადის გამოქვეყნების ნომრისა და პატენტის ნომრის შესაბამისობის ცხრილი	28

7.	ოფიციალური შეტყობინება	29
7.1.	პატენტები, რომლებზეც გამოტანილია ძალის დაქარგვის გადაწყვეტილება (30 07 2009 – 30 08 2009)	29
7.2.	გამოგონებები	29
7.3	სასარგებლო მოდელები	29
7.4	სამრეწველო ნიმუშები	29
8.	სასაქონლო ნიშნები	34
8.1.	საერთაშორისო რეგისტრირებული სასაქონლო ნიშნები	34
9.	ოფიციალური შეტყობინება	40
9.1.	სასაქონლო ნიშნის სამართლებრივი სტატუსის ცვლილებები	40
9.1.1.	სასაქონლო ნიშნის რეგისტრაციის გაუქმება ან ბათილად ცნობა	40
11.	სამრეწველო ნიმუშებისა და სასაქონლო ნიშნების ფერადი გამოსახულებები	89
12.	შეცდომების გასწორება	90

---

**ბიულეტენი ინფლისურ და რუსულ ენებზე ჩანაჩილია CD-ROM დისკებზე საზღვარგარეთის ქვეყნებში დასაგზავნად. მათი გახსნა და შექმნა შესაძლებელია ინტელექტუალური საკუთრების ეროვნულ მხარეში "საქაბანოში".**

# ოფიციალური ბიულეტენი

№ 17(285)

მთავარი რედაქტორი ბ. სარალიძე

რედაქტორი მ. ტატიშვილი

მთარგმნელი რედაქტორები: მ. სიჭინავა

გ. ნადარეიშვილი

პორექტორები: ლ. ჭანტურია

ც. ელბაძე

კომპიუტერული წყობა: მ. ორდენიძე

ქ. სვანიძე

რეზოგრაფი ბეჭდვა ი. გოგოლაშვილი

გადაცა ასაწყობად 2009.08.20

სემოფერილია დასაბეჭდად 2009.09.10

---

ტირაჟი 80

შეკვეთა № 17

დაბეჭდილია “საქპატენტის” პოლიგრაფიულ ბაზაში

მის.: 0179, თბილისი, ილია ჭავჭავაძის გამზ. I შესახვ. № 6